

## СИСТЕМЫ УЧЁТА ТЕПЛОВОЙ ЭНЕРГИИ И ВОДЫ

➤ НЕПРЯМОЕ ИЗМЕРЕНИЕ (РАСПРЕДЕЛИТЕЛИ ЗАТРАТ) .....	124
➤ ПРИБОРЫ ПРЯМОГО УЧЁТА ТЕПЛА И ВОДЫ .....	126
➤ УСТРОЙСТВА ДЛЯ УДАЛЁННОЙ ДИСПЕТЧЕРИЗАЦИИ .....	127
➤ КОЛЛЕКТОРНЫЕ УЗЛЫ ДЛЯ ИНДИВИДУАЛЬНОГО УЧЁТА .....	129
➤ УЗЛЫ ВВОДА .....	135
➤ МАЛЫЕ ТЕПЛОВЫЕ ПУНКТЫ .....	137
➤ БЛОКИ В СБОРЕ ДЛЯ ИНДИВИДУАЛЬНОГО УЧЁТА .....	141
➤ КОМПЛЕКТУЮЩИЕ СИСТЕМ УЧЁТА (ШКАФЫ, ШАБЛОНЫ, ТЕПЛОИЗОЛЯЦИЯ) .....	143

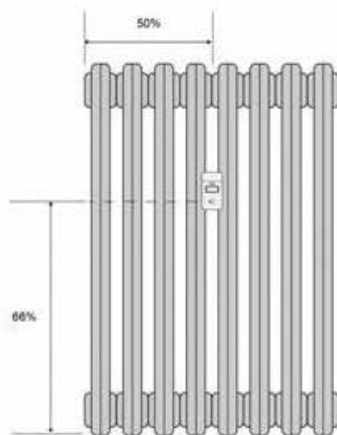
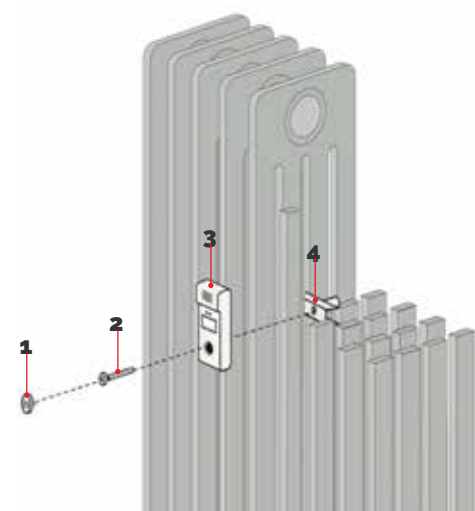


## ▶ Непрямое измерение (распределители затрат)

### GE700

КОД	ОСОБЕННОСТИ	ЦЕНА, €	☐	📦
<b>GE700Y022</b>	визуал.	18,92	5	50
<b>GE700YAL032</b>	радио	35,46	1	100

Распределитель затрат тепловой энергии для обеспечения учёта



### РАСПРЕДЕЛИТЕЛИ ЗАТРАТ ТЕПЛОВОЙ ЭНЕРГИИ

#### УСТАНОВКА РАСПРЕДЕЛИТЕЛЯ ЗАТРАТ ТЕПЛОВОЙ ЭНЕРГИИ

Распределитель потребленного тепла должен устанавливаться посередине на высоте двух третей радиатора.

Если радиатор имеет нечетное количество элементов (то есть четное количество промежутков между элементами), установка распределителя посередине является не возможной, таким образом, распределитель смещается в сторону впускного клапана. Если длина радиатора составляет более 2,2 м, такой радиатор должен рассматриваться как два радиатора и для учета применяют два распределителя.

#### ОБОЗНАЧЕНИЯ

1. Предохранительный затвор
2. Крепежный винт
3. Распределитель затрат тепловой энергии
4. Опора

#### ПРИМЕЧАНИЕ

**GE700Y022:** распределитель затрат тепловой энергии с визуальной индикацией

**GE700Y032:** распределитель затрат тепловой энергии, с возможностью радиопередачи показаний.

### GE700-1

КОД	РАЗМЕР	ЦЕНА, €	☐	📦
<b>GE700Y120</b>	пластина для GE700Y022, GE700Y032	0,96	50	-
<b>GE700YAL201</b>	крепеж для MC-140 - призма 55 мм	2,50	10	-
<b>GE700YAL202</b>	крепежный кронштейн-трапеция 35 мм	0,65	20	-
<b>GE700YAL203</b>	крепежный кронштейн-трапеция 50 мм	0,94	20	-
<b>GE700YAL204</b>	крепежный кронштейн-трапеция 65 мм	1,30	20	-
<b>GE700YAL301</b>	Винт M4x40	0,20	100	-
<b>GE700Y107</b>	шпилька	0,16	20	-
<b>GE700Y108</b>	гайка	0,71	20	-
<b>GE700Y801</b>	сварочный аппарат	7494,30	1	-



Крепёж для распределителя затрат тепловой энергии, на отопительные приборы.



## ▶ Приборы прямого учёта тепла и воды

### GE552

КОД	РАЗМЕР	НОМИНАЛЬНЫЙ РАСХОД	ЦЕНА, €	□	⊕
<b>GE552Y152</b>	3/4"	0,6 м³/час	133,26	1	12
<b>GE552Y153</b>	3/4"	1,5 м³/час	133,26	1	12
<b>GE552Y154</b>	1"	2,5 м³/час	145,21	1	12
<b>GE552YAL652</b>	3/4"	0,6 м³/час - подача	133,26	1	12
<b>GE552YAL653</b>	3/4"	1,5 м³/час - подача	133,26	1	12
<b>GE552YAL654</b>	1"	2,5 м³/час - подача	145,21	1	12



Приборы учёта тепла, механические, с электронным вычислителем.

### GE552-2

КОД	РАЗМЕР	ЦЕНА, €	□	⊕
<b>GE552Y124</b>	3/4"	34,29	1	40
<b>GE552Y125</b>	1"	38,02	1	-
<b>GE552Y126</b>	3/4"	34,29	1	40
<b>GE552Y127</b>	1"	38,02	1	-



Счётчики воды, горячей или холодной.

### GE552-M

КОД	РАЗМЕР	НОМИНАЛЬНЫЙ РАСХОД	ЦЕНА, €	□	⊕
<b>GE552MYAL152</b>	3/4"	0,6 м³/час	176,88	1	12
<b>GE552MYAL153</b>	3/4"	1,5 м³/час	176,88	1	12
<b>GE552MYAL154</b>	1"	2,5 м³/час	182,88	1	12
<b>GE552MYAL652</b>	3/4"	0,6 м³/час - подача	176,88	1	12
<b>GE552MYAL653</b>	3/4"	1,5 м³/час - подача	176,88	1	12
<b>GE552MYAL654</b>	1"	2,5 м³/час - подача	182,88	1	12



Приборы учёта тепла, передача данных по протоколу M-Bus.

### GE552-US

КОД	РАЗМЕР	ЦЕНА, €	□	⊕
<b>GE552UYAL153</b>	3/4"	170,88	1	12
<b>GE552UYAL154</b>	1"	176,88	1	12
<b>GE552UYAL653</b>	3/4" - подача	170,88	1	12
<b>GE552UYAL654</b>	1" - подача	176,88	1	12



Приборы учета тепла, ультразвуковые.

# Устройства для удаленной диспетчеризации

## GE552-BUS

Модульная система передачи M-Bus предусматривает два решения и позволяет разместить серию различных устройств, расширяя возможность чтения с 60 до 240 устройств.

Стандартное решение состоит в использовании локального концентратора M-Bus, который поддерживает до 60 устройств и обеспечивает сбор, локальную обработку и передачу данных на ПК посредством специального программного обеспечения и кабеля USB. Можно разместить последовательно до 4 местных концентраторов, и, следовательно, возможно управление до 240 устройствами.

Комплексное решение состоит в использовании устройства ввода данных со встроенным веб-сервером, который поддерживает до 4 местных концентраторов, расширяя сеть до 240 устройств.

### ПРЕИМУЩЕСТВА:

- Интегрированный веб-сервер позволяет производить настройку, поиск и просмотр данных всех устройств, входящих в состав сети M-Bus, непосредственно на дисплее устройства.
- Через коммутируемый маршрутизатор возможно управление всеми данными и их просмотр на ПК или смартфоне.
- Управление сигналами тревоги, связанными с ошибками, повреждениями или превышением настраиваемых пороговых значений с отправкой уведомлений по электронной почте.
- Планирование подготовки и отправки отчетов о собранных данных.

### ЛОКАЛЬНЫЙ КОНЦЕНТРАТОР

КОД	ЦЕНА, €	□	⊞
GE552Y050	986,87	1	-

Локальный концентратор для получения, обработки и регистрации данных, поступающих от сетевых устройств шины M-Bus. Он может управлять до 60 устройствами. Должен использоваться с программным обеспечением для получения данных GE556Y056



### РЕГИСТРАТОР ДАННЫХ С ВЕБ-СЕРВЕРОМ

КОД	ЦЕНА, €	□	⊞
GE552Y051	1931,00	1	-

Регистратор данных шины M-Bus для получения, обработки и регистрации данных, полученных от локальных концентраторов GE552Y050 (макс. 4 концентратора). Управляет непосредственно до 20 устройствами и расширяет сеть шины M-Bus до 250 устройств.



### M-BUS МОДУЛЬ ДЛЯ ТЕПЛОСЧЁТЧИКА

КОД	ЦЕНА, €	□	⊞
GE552YAL219	29,85	1	-

Устанавливается в специальный разъем на корпусе теплосчетчика, коды GE552Y152, GE552Y153, GE552Y154, GE552YAL652, GE552YAL653, GE552YAL654



### M-BUS МОДУЛЬ ДЛЯ ВОДОСЧЁТЧИКА

КОД	ЦЕНА, €	□	⊞
GE552Y014	59,38	1	-

Устанавливается на корпусе счетчика санитарной воды, коды GE552Y124, GE552Y125, GE552Y126, GE552Y127.



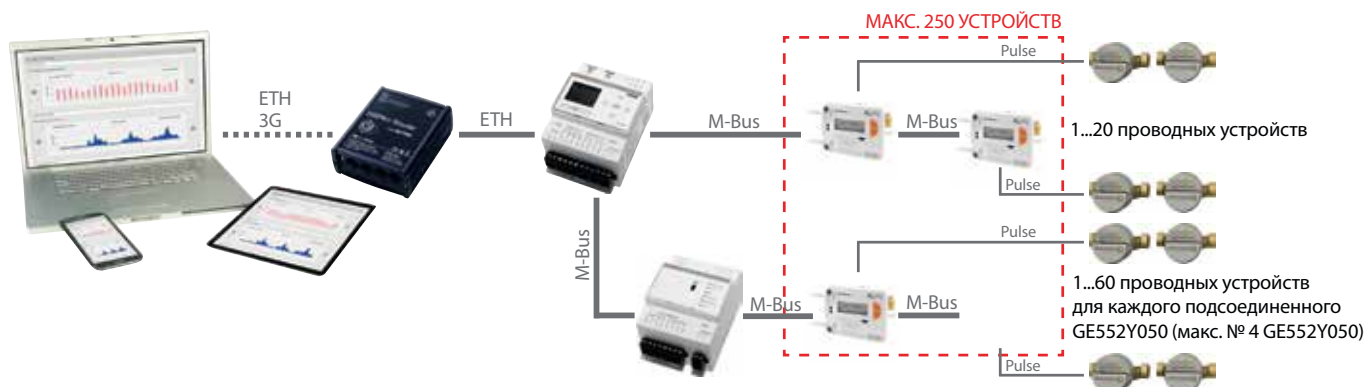
### АДАПТЕР M-BUS

КОД	ЦЕНА, €	□	⊞
GE552YAL213	82,49	1	-

Два импульсных входа



### ПРИМЕРНАЯ СХЕМА



## GE552-W

Централизация беспроводной шины M-Bus (868 МГц) соответствует требованиям стандарта EN 13757. Данные потребления могут передаваться в дистанционном режиме.

### ДИСТАНЦИОННЫЙ РЕЖИМ

Новая модульная система централизации учета строится на базе концентратора данных GE552YAL252 (Ethernet) или GE552YAL255 (GSM).

Система позволяет:

- Обеспечить последовательное соединение различных проводных и беспроводных устройств, расширяя возможность считывания до 2000 устройств.
- Объединить до 500 беспроводных устройств или до 20 проводных и 480 беспроводных устройств посредством сетевого узла беспроводной передачи GE552YAL253.
- Увеличить количество проводных устройств с помощью нескольких локальных концентраторов GE552Y050.

Преимущества:

- Посредством дистанционного соединения при помощи роутера можно управлять и отображать все данные на ПК или смартфоне.
- Управление аварийными сигналами неисправностей, несанкционированных вмешательств или превышения пороговых значений путем отправки предупреждений.
- Планирование для генерирования и отправки отчета в отношении полученных данных.

### ШЛЮЗ 2000 УСТРОЙСТВ

КОД		ЦЕНА, €		
GE552YAL252	Ethernet	1608,91	1	-
GE552YAL255	GSM	1686,53	1	-

Передача данных в виде отчетного файла, отправляемого по электронной почте на почтовый сервер (SFTP). Внешняя сеть питания. Поддерживаемая сеть до 2500 приборов учёта.



### СЕТЕВОЙ УЗЕЛ

КОД		ЦЕНА, €		
GE552YAL253		328,67	1	-

Независимое питание от аккумулятора. Поддерживаемая сеть до 500 приборов учёта.



### РАДИОМОДУЛЬ ДЛЯ ТЕПЛОСЧЁТЧИКА

КОД		ЦЕНА, €		
GE552YAL217		68,73	1	-

Устанавливается в шкале теплосчетчика, коды GE552Y152, GE552Y153, GE552Y154, GE552YAL652, GE552YAL653, GE552YAL654.



### РАДИОМОДУЛЬ ДЛЯ ВОДОСЧЁТЧИКА

КОД		ЦЕНА, €		
GE552Y016		70,43	1	-

Устанавливается в шкале счетчика санитарной воды, коды GE552Y124, GE552Y125, GE552Y126, GE552Y127.



### РЕГИСТРАТОР WALK-BY

КОД		ЦЕНА, €		
GE552YAL243		896,37	1	-

Walk-By, Bluetooth, USB

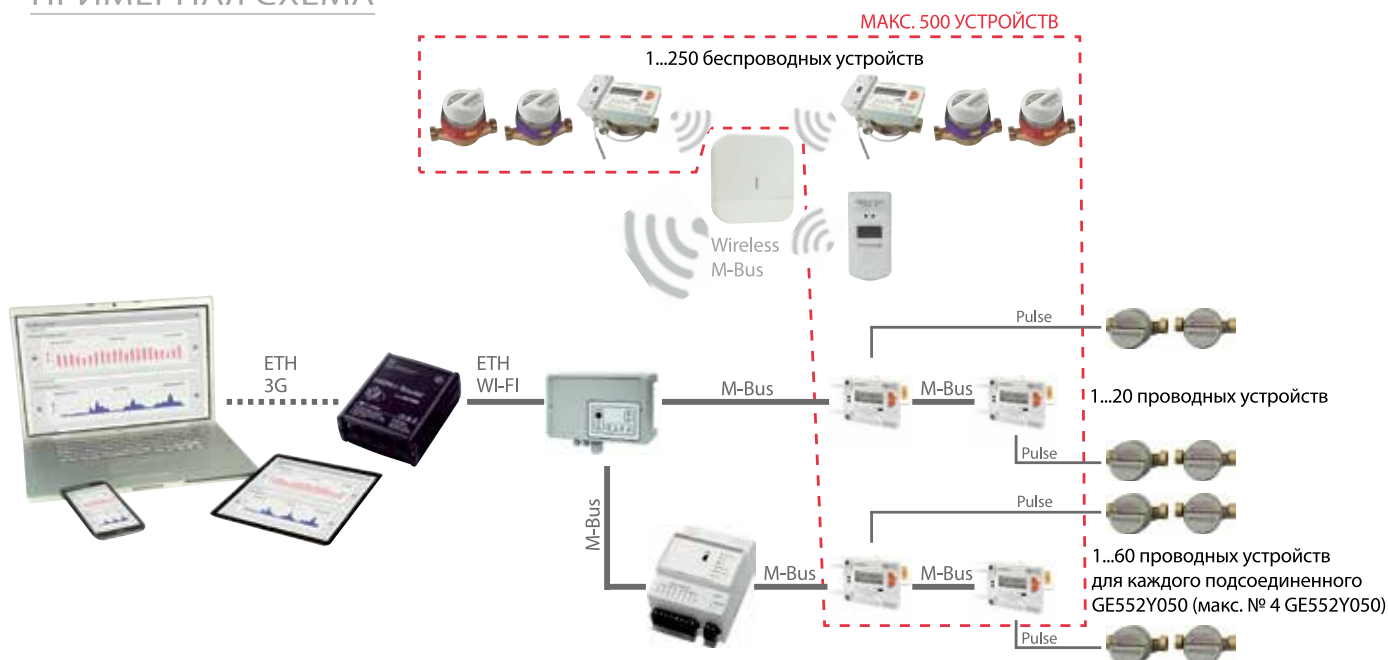


### РАДИОАДАПТЕР

КОД		ЦЕНА, €		
GE552YAL211	AMR	50,50	1	-
GE552YAL212	Walk-By	52,46	1	-



## ПРИМЕРНАЯ СХЕМА



# КОЛЛЕКТОРНЫЕ УЗЛЫ ДЛЯ ИНДИВИДУАЛЬНОГО УЧЁТА

## GE550-R1

КОД	СОЕДИНЕНИЯ	ВЫХОДЫ КОЛЛЕКТОРОВ	ЦЕНА, €	□	⊞
GE550Y192	3/4" х база 18	2	468,54	1	-
GE550Y193	3/4" х база 18	3	493,53	1	-
GE550Y194	3/4" х база 18	4	518,62	1	-
GE550Y195	3/4" х база 18	5	543,63	1	-
GE550Y196	3/4" х база 18	6	568,63	1	-
GE550Y197	3/4" х база 18	7	593,76	1	-
GE550Y198	3/4" х база 18	8	618,84	1	-
GE550Y199	3/4" х база 18	9	643,96	1	-
GE550Y200	3/4" х база 18	10	671,32	1	-



Узел коллекторный отопления, квартирный, для индивидуального учёта тепла, в сборе. От 2 до 10 подключений.

Содержит:

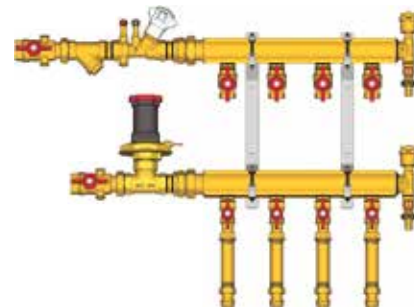
- Пару коллекторов линий подачи и обратной, со встроенными балансировочными отсечными клапанами.
- Пару концевых групп с автоматическим воздухоотводчиком и дренажным краном.
- Балансировочную пару: регулятор расхода и автоматический регулятор перепада давления, для независимой гидравлической балансировки контура квартиры.
- Латунную трубку-проставку на месте установки теплосчётчика.
- Запорную арматуру на входе/выходе в узел.
- Грязевой фильтр.
- Монтажные кронштейны.

Дополнительно комплектуется:

- Шкафом коллекторным R500-2 с кронштейнами R588Z.
- Теплосчётчиком GE552.

## GE553-B1

КОД	СОЕДИНЕНИЯ	ВЫХОДЫ КОЛЛЕКТОРОВ	ЦЕНА, €	□	⊞
GE553Y002	3/4" x 1/2"	2	443,37	1	-
GE553Y003	3/4" x 1/2"	3	522,73	1	-
GE553Y004	3/4" x 1/2"	4	577,40	1	-
GE553Y005	3/4" x 1/2"	5	632,05	1	-
GE553Y006	3/4" x 1/2"	6	684,39	1	-
GE553Y007	3/4" x 1/2"	7	736,74	1	-
GE553Y008	3/4" x 1/2"	8	789,08	1	-
GE553Y009	3/4" x 1/2"	9	841,43	1	-
GE553Y010	3/4" x 1/2"	10	893,77	1	-
GE553Y012	3/4" x 3/4"	2	443,37	1	-
GE553Y013	3/4" x 3/4"	3	522,73	1	-
GE553Y014	3/4" x 3/4"	4	577,42	1	-
GE553Y015	3/4" x 3/4"	5	632,04	1	-
GE553Y016	3/4" x 3/4"	6	684,44	1	-
GE553Y102	1" x 1/2"	2	499,10	1	-
GE553Y103	1" x 1/2"	3	549,42	1	-
GE553Y104	1" x 1/2"	4	636,42	1	-
GE553Y105	1" x 1/2"	5	691,05	1	-
GE553Y106	1" x 1/2"	6	743,41	1	-
GE553Y107	1" x 1/2"	7	795,78	1	-
GE553Y108	1" x 1/2"	8	848,14	1	-
GE553Y109	1" x 1/2"	9	900,51	1	-
GE553Y110	1" x 1/2"	10	952,87	1	-
GE553Y111	1" x 1/2"	11	1005,24	1	-
GE553Y112	1" x 3/4"	2	504,02	1	-
GE553Y113	1" x 3/4"	3	556,82	1	-
GE553Y114	1" x 3/4"	4	610,90	1	-
GE553Y115	1" x 3/4"	5	704,11	1	-
GE553Y116	1" x 3/4"	6	843,43	1	-
GE553Y117	1" x 3/4"	7	982,74	1	-
GE553Y118	1" x 3/4"	8	1122,06	1	-
GE553Y119	1" x 3/4"	9	1261,38	1	-
GE553Y120	1" x 3/4"	10	1400,70	1	-
GE553Y121	1" x 3/4"	11	1540,01	1	-
GE553Y212	1"1/4 x 3/4"	2	651,46	1	-
GE553Y213	1"1/4 x 3/4"	3	713,58	1	-
GE553Y214	1"1/4 x 3/4"	4	777,21	1	-
GE553Y215	1"1/4 x 3/4"	5	840,83	1	-
GE553Y216	1"1/4 x 3/4"	6	901,91	1	-
GE553Y217	1"1/4 x 3/4"	7	967,92	1	-
GE553Y218	1"1/4 x 3/4"	8	1031,55	1	-
GE553Y219	1"1/4 x 3/4"	9	1095,17	1	-
GE553Y220	1"1/4 x 3/4"	10	1158,79	1	-
GE553Y221	1"1/4 x 3/4"	11	1222,41	1	-
GE553Y222	1"1/4 x 3/4"	12	1286,04	1	-



Узел коллекторный отопления для индивидуального учёта тепла, этажный, с общей балансировкой. От 2 до 12 подключений.

Содержит:

- Пару коллекторов линий подачи и обратной, с группами подключения квартир. Группа подачи содержит кран шаровый со штуцером для подключения датчика теплосчётчика. Группа обратная содержит шаровый кран и фитинг с накидной гайкой, для установки теплосчётчика, и трубку-проставку.
- Пару концевых групп с автоматическим воздухоотводчиком и дренажным краном.
- Балансировочную пару: регулятор расхода и автоматический регулятор перепада давления, для независимой гидравлической балансировки контура этажа.
- Запорную арматуру на входе/выходе в узел, с возможностью установки манометров.
- Грязевой фильтр.
- Монтажные кронштейны.

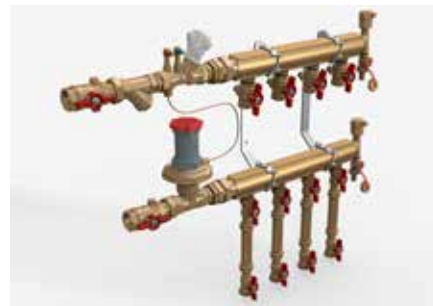
Дополнительно комплектуется:

- Балансировочными клапанами R206B-1, для установки на отводы, для регулирования расхода в контурах квартир.
- Манометрами R225I.
- Термометрами R540F для установки в рукоятки кранов R749F.
- Изоляцией R551W.
- Теплосчётчиками GE552.



## GE553-B2

КОД	СОЕДИНЕНИЯ	ВЫХОДЫ КОЛЛЕКТОРОВ	ЦЕНА, €	☐	☒
GE553Y022	3/4" x 1/2"	2	455,46	1	-
GE553Y023	3/4" x 1/2"	3	569,04	1	-
GE553Y024	3/4" x 1/2"	4	633,15	1	-
GE553Y025	3/4" x 1/2"	5	710,50	1	-
GE553Y026	3/4" x 1/2"	6	795,06	1	-
GE553Y027	3/4" x 1/2"	7	879,60	1	-
GE553Y028	3/4" x 1/2"	8	964,14	1	-
GE553Y122	1" x 1/2"	2	511,19	1	-
GE553Y123	1" x 1/2"	3	595,95	1	-
GE553Y124	1" x 1/2"	4	695,12	1	-
GE553Y125	1" x 1/2"	5	773,65	1	-
GE553Y126	1" x 1/2"	6	859,99	1	-
GE553Y132	1" x 3/4"	2	511,19	1	-
GE553Y133	1" x 3/4"	3	595,95	1	-
GE553Y134	1" x 3/4"	4	695,12	1	-
GE553Y135	1" x 3/4"	5	773,65	1	-
GE553Y136	1" x 3/4"	6	859,99	1	-
GE553Y137	1" x 3/4"	7	946,31	1	-
GE553Y138	1" x 3/4"	8	1032,64	1	-
GE553Y139	1" x 3/4"	9	1118,98	1	-
GE553Y140	1" x 3/4"	10	1205,32	1	-
GE553Y232	1"1/4 x 3/4"	2	663,20	1	-
GE553Y233	1"1/4 x 3/4"	3	731,18	1	-
GE553Y234	1"1/4 x 3/4"	4	800,67	1	-
GE553Y235	1"1/4 x 3/4"	5	870,15	1	-
GE553Y236	1"1/4 x 3/4"	6	966,07	1	-
GE553Y237	1"1/4 x 3/4"	7	1008,94	1	-
GE553Y238	1"1/4 x 3/4"	8	1078,43	1	-
GE553Y239	1"1/4 x 3/4"	9	1147,94	1	-
GE553Y240	1"1/4 x 3/4"	10	1217,40	1	-
GE553Y622	1" x 1/2" (DN40)	2	633,02	1	-
GE553Y623	1" x 1/2" (DN40)	3	713,15	1	-
GE553Y624	1" x 1/2" (DN40)	4	808,45	1	-
GE553Y625	1" x 1/2" (DN40)	5	890,48	1	-
GE553Y626	1" x 1/2" (DN40)	6	972,26	1	-
GE553Y632	1" x 3/4" (DN40)	2	636,09	1	-
GE553Y633	1" x 3/4" (DN40)	3	717,79	1	-
GE553Y634	1" x 3/4" (DN40)	4	814,70	1	-
GE553Y635	1" x 3/4" (DN40)	5	898,30	1	-
GE553Y636	1" x 3/4" (DN40)	6	981,59	1	-
GE553Y732	1"1/4 x 3/4" (DN40)	2	747,46	1	-
GE553Y733	1"1/4 x 3/4" (DN40)	3	833,83	1	-
GE553Y734	1"1/4 x 3/4" (DN40)	4	919,91	1	-
GE553Y735	1"1/4 x 3/4" (DN40)	5	1006,64	1	-
GE553Y736	1"1/4 x 3/4" (DN40)	6	1093,06	1	-
GE553Y737	1"1/4 x 3/4" (DN40)	7	1185,59	1	-
GE553Y738	1"1/4 x 3/4" (DN40)	8	1272,94	1	-
GE553Y739	1"1/4 x 3/4" (DN40)	9	1360,07	1	-
GE553Y740	1"1/4 x 3/4" (DN40)	10	1453,35	1	-
GE553Y832	1" x 3/4" (DN50)	2	653,80	1	-
GE553Y833	1" x 3/4" (DN50)	3	740,69	1	-
GE553Y834	1" x 3/4" (DN50)	4	829,43	1	-
GE553Y835	1" x 3/4" (DN50)	5	916,27	1	-
GE553Y836	1" x 3/4" (DN50)	6	1005,42	1	-
GE553Y932	1"1/4 x 3/4" (DN50)	2	787,72	1	-
GE553Y933	1"1/4 x 3/4" (DN50)	3	882,50	1	-
GE553Y934	1"1/4 x 3/4" (DN50)	4	979,38	1	-
GE553Y935	1"1/4 x 3/4" (DN50)	5	1074,13	1	-
GE553Y936	1"1/4 x 3/4" (DN50)	6	1171,47	1	-
GE553Y937	1"1/4 x 3/4" (DN50)	7	1265,96	1	-
GE553Y938	1"1/4 x 3/4" (DN50)	8	1362,84	1	-
GE553Y939	1"1/4 x 3/4" (DN50)	9	1457,58	1	-
GE553Y940	1"1/4 x 3/4" (DN50)	10	1552,30	1	-



Узел коллекторный отопления для индивидуального учёта тепла, этажный, с общей балансировкой. От 2 до 10 подключений.

Содержит:

- Пару коллекторов линий подачи и обратной, с группами подключения квартир. Группа подачи содержит кран шаровый со штуцером для подключения датчика теплосчётчика. Группа обратная содержит пару шаровых кранов с накидной гайкой, для установки теплосчётчика, и трубку-проставку.
- Пару концевых групп с автоматическим воздухоотводчиком и дренажным краном.
- Балансировочную пару: регулятор расхода и автоматический регулятор перепада давления, для независимой гидравлической балансировки контура этажа.
- Запорную арматуру на входе/выходе в узел, с возможностью установки манометров.
- Грязевой фильтр.
- Монтажные кронштейны.

Дополнительно комплектуется:

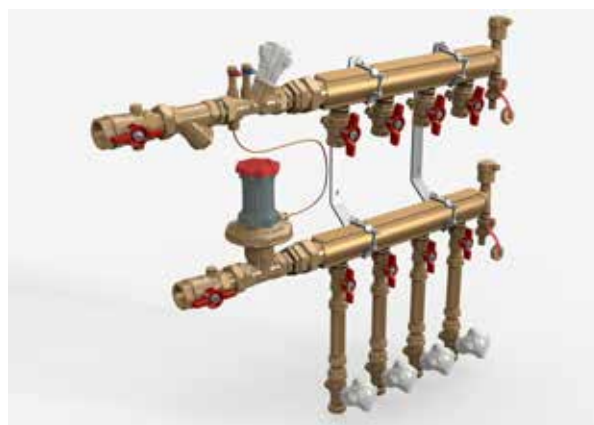
- Балансировочными клапанами R206B-1, для установки на отводы, для регулирования расхода в контурах квартир.
- Манометрами R225I.
- Термометрами R540F для установки в рукоятки кранов R749F.
- Изоляцией R551W.
- Теплосчётчиками GE552.



## GE553-B3

КОД	СОЕДИНЕНИЯ	ВЫХОДЫ КОЛЛЕКТОРОВ	ЦЕНА, €	□	⊞
GE553Y042	3/4" x 1/2"	2	508,62	1	-
GE553Y043	3/4" x 1/2"	3	598,95	1	-
GE553Y044	3/4" x 1/2"	4	688,53	1	-
GE553Y045	3/4" x 1/2"	5	781,07	1	-
GE553Y046	3/4" x 1/2"	6	882,10	1	-
GE553Y047	3/4" x 1/2"	7	983,14	1	-
GE553Y048	3/4" x 1/2"	8	1084,17	1	-
GE553Y049	3/4" x 1/2"	9	1185,20	1	-
GE553Y050	3/4" x 1/2"	10	1286,23	1	-
GE553Y052	3/4" x 3/4"	2	494,75	1	-
GE553Y053	3/4" x 3/4"	3	616,89	1	-
GE553Y054	3/4" x 3/4"	4	709,20	1	-
GE553Y055	3/4" x 3/4"	5	804,49	1	-
GE553Y056	3/4" x 3/4"	6	908,56	1	-
GE553Y142	1" x 1/2"	2	536,09	1	-
GE553Y143	1" x 1/2"	3	659,72	1	-
GE553Y144	1" x 1/2"	4	750,50	1	-
GE553Y145	1" x 1/2"	5	844,21	1	-
GE553Y146	1" x 1/2"	6	947,02	1	-
GE553Y147	1" x 1/2"	7	1049,84	1	-
GE553Y148	1" x 1/2"	8	1152,62	1	-
GE553Y149	1" x 1/2"	9	1255,44	1	-
GE553Y150	1" x 1/2"	10	1358,25	1	-
GE553Y151	1" x 1/2"	11	1461,07	1	-
GE553Y152	1" x 3/4"	2	545,94	1	-
GE553Y153	1" x 3/4"	3	638,32	1	-
GE553Y154	1" x 3/4"	4	772,44	1	-
GE553Y155	1" x 3/4"	5	872,16	1	-
GE553Y156	1" x 3/4"	6	981,47	1	-
GE553Y157	1" x 3/4"	7	1090,82	1	-
GE553Y158	1" x 3/4"	8	1200,15	1	-
GE553Y159	1" x 3/4"	9	1309,48	1	-
GE553Y160	1" x 3/4"	10	1418,83	1	-
GE553Y161	1" x 3/4"	11	1528,17	1	-
GE553Y162	1" x 3/4"	12	1637,51	1	-
GE553Y242	1"1/4 x 1/2"	2	665,76	1	-
GE553Y243	1"1/4 x 1/2"	3	748,20	1	-
GE553Y244	1"1/4 x 1/2"	4	858,89	1	-
GE553Y245	1"1/4 x 1/2"	5	966,16	1	-
GE553Y246	1"1/4 x 1/2"	6	1083,83	1	-
GE553Y247	1"1/4 x 1/2"	7	1201,45	1	-
GE553Y248	1"1/4 x 1/2"	8	1319,11	1	-
GE553Y249	1"1/4 x 1/2"	9	1436,78	1	-
GE553Y250	1"1/4 x 1/2"	10	1554,45	1	-
GE553Y251	1"1/4 x 1/2"	11	1672,11	1	-
GE553Y252	1"1/4 x 3/4"	2	700,80	1	-
GE553Y253	1"1/4 x 3/4"	3	787,58	1	-
GE553Y254	1"1/4 x 3/4"	4	875,88	1	-
GE553Y255	1"1/4 x 3/4"	5	998,13	1	-
GE553Y256	1"1/4 x 3/4"	6	1123,28	1	-
GE553Y257	1"1/4 x 3/4"	7	1248,39	1	-
GE553Y258	1"1/4 x 3/4"	8	1373,49	1	-
GE553Y259	1"1/4 x 3/4"	9	1498,58	1	-
GE553Y260	1"1/4 x 3/4"	10	1623,76	1	-
GE553Y261	1"1/4 x 3/4"	11	1748,95	1	-
GE553Y262	1"1/4 x 3/4"	12	1874,14	1	-
GE553Y642	1" x 1/2" (DN40)	2	660,18	1	-
GE553Y643	1" x 1/2" (DN40)	3	753,90	1	-
GE553Y644	1" x 1/2" (DN40)	4	863,81	1	-
GE553Y645	1" x 1/2" (DN40)	5	959,69	1	-
GE553Y646	1" x 1/2" (DN40)	6	1075,40	1	-
GE553Y647	1" x 1/2" (DN40)	7	1172,82	1	-
GE553Y648	1" x 1/2" (DN40)	8	1270,26	1	-
GE553Y652	1" x 3/4" (DN40)	2	670,93	1	-

КОД	СОЕДИНЕНИЯ	ВЫХОДЫ КОЛЛЕКТОРОВ	ЦЕНА, €	□	⊞
GE553Y653	1" x 3/4" (DN40)	3	770,07	1	-
GE553Y654	1" x 3/4" (DN40)	4	868,89	1	-
GE553Y655	1" x 3/4" (DN40)	5	987,12	1	-
GE553Y656	1" x 3/4" (DN40)	6	1088,22	1	-
GE553Y742	1"1/4 x 1/2" (DN40)	2	776,27	1	-
GE553Y743	1"1/4 x 1/2" (DN40)	3	828,96	1	-
GE553Y744	1"1/4 x 1/2" (DN40)	4	955,29	1	-
GE553Y745	1"1/4 x 1/2" (DN40)	5	1056,63	1	-
GE553Y746	1"1/4 x 1/2" (DN40)	6	1157,64	1	-
GE553Y747	1"1/4 x 1/2" (DN40)	7	1264,51	1	-
GE553Y748	1"1/4 x 1/2" (DN40)	8	1366,40	1	-
GE553Y749	1"1/4 x 1/2" (DN40)	9	1498,69	1	-
GE553Y750	1"1/4 x 1/2" (DN40)	10	1608,53	1	-
GE553Y752	1"1/4 x 3/4" (DN40)	2	785,07	1	-
GE553Y753	1"1/4 x 3/4" (DN40)	3	863,53	1	-
GE553Y754	1"1/4 x 3/4" (DN40)	4	995,10	1	-
GE553Y755	1"1/4 x 3/4" (DN40)	5	1100,63	1	-
GE553Y756	1"1/4 x 3/4" (DN40)	6	1205,86	1	-
GE553Y757	1"1/4 x 3/4" (DN40)	7	1317,19	1	-
GE553Y758	1"1/4 x 3/4" (DN40)	8	1423,37	1	-
GE553Y759	1"1/4 x 3/4" (DN40)	9	1529,28	1	-
GE553Y760	1"1/4 x 3/4" (DN40)	10	1641,37	1	-
GE553Y852	1" x 3/4" (DN50)	2	687,65	1	-
GE553Y853	1" x 3/4" (DN50)	3	791,45	1	-
GE553Y854	1" x 3/4" (DN50)	4	897,11	1	-
GE553Y855	1" x 3/4" (DN50)	5	1000,84	1	-
GE553Y856	1" x 3/4" (DN50)	6	1106,94	1	-
GE553Y952	1"1/4 x 3/4" (DN50)	2	825,33	1	-
GE553Y953	1"1/4 x 3/4" (DN50)	3	938,92	1	-
GE553Y954	1"1/4 x 3/4" (DN50)	4	1054,59	1	-
GE553Y955	1"1/4 x 3/4" (DN50)	5	1168,12	1	-
GE553Y956	1"1/4 x 3/4" (DN50)	6	1284,27	1	-
GE553Y957	1"1/4 x 3/4" (DN50)	7	1397,57	1	-
GE553Y958	1"1/4 x 3/4" (DN50)	8	1513,25	1	-
GE553Y959	1"1/4 x 3/4" (DN50)	9	1626,77	1	-
GE553Y960	1"1/4 x 3/4" (DN50)	10	1740,29	1	-



Узел коллекторный отопления для индивидуального учёта тепла, этажный, с общей балансировкой. От 2 до 12 подключений.

Содержит:

- Пару коллекторов линий подачи и обратной, с группами подключения квартир. Группа подачи содержит кран шаровый со штуцером для подключения датчика теплосчётчика. Группа обратная содержит шаровый кран с накидной гайкой, для установки теплосчётчика, трубку-проставку, ручной балансировочный клапан для регулирования расхода теплоносителя в каждом контуре.
- Пару концевых групп с автоматическим воздухоотводчиком и дренажным краном.
- Балансировочную пару: регулятор расхода и автоматический регулятор перепада давления, для независимой гидравлической балансировки контура этажа.
- Запорную арматуру на входе/выходе в узел, с возможностью установки манометров.
- Грязевой фильтр.
- Монтажные кронштейны.

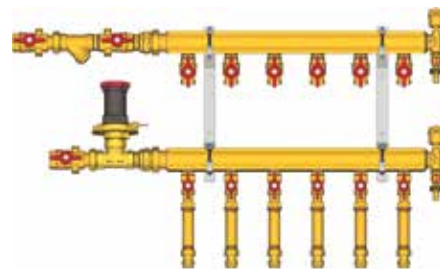
Дополнительно комплектуется:

- Манометрами R225I.
- Термометрами R540F для установки в рукоятки кранов R749F.
- Изоляцией R551W.
- Теплосчётчиками GE552.

## GE553-B1(D2)

КОД	СОЕДИНЕНИЯ	ВЫХОДЫ КОЛЛЕКТОРОВ	ЦЕНА, €	☐	☒
GE553Y302	3/4" x 1/2"	2	399,03	1	-
GE553Y303	3/4" x 1/2"	3	470,47	1	-
GE553Y304	3/4" x 1/2"	4	519,68	1	-
GE553Y305	3/4" x 1/2"	5	568,86	1	-
GE553Y306	3/4" x 1/2"	6	615,97	1	-
GE553Y402	1" x 1/2"	2	449,19	1	-
GE553Y403	1" x 1/2"	3	494,48	1	-
GE553Y404	1" x 1/2"	4	540,96	1	-
GE553Y405	1" x 1/2"	5	621,98	1	-
GE553Y406	1" x 1/2"	6	669,08	1	-
GE553Y412	1" x 3/4"	2	453,63	1	-
GE553Y413	1" x 3/4"	3	501,16	1	-
GE553Y414	1" x 3/4"	4	549,83	1	-
GE553Y415	1" x 3/4"	5	633,73	1	-
GE553Y416	1" x 3/4"	6	683,18	1	-

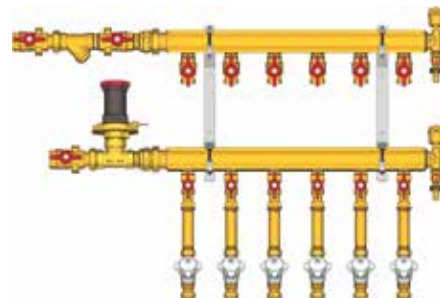
Узел коллекторный отопления этажный, подключение к системе с регулятором перепада давления, подключение к потребителям тип В1: с шаровым краном, отводом с накидной гайкой и проставкой на место монтажа теплосчетчика



## GE553-B3(D2)

КОД	СОЕДИНЕНИЯ	ВЫХОДЫ КОЛЛЕКТОРОВ	ЦЕНА, €	☐	☒
GE553Y342	3/4" x 1/2"	2	432,31	1	-
GE553Y343	3/4" x 1/2"	3	539,05	1	-
GE553Y344	3/4" x 1/2"	4	619,67	1	-
GE553Y345	3/4" x 1/2"	5	702,98	1	-
GE553Y346	3/4" x 1/2"	6	793,90	1	-
GE553Y442	1" x 1/2"	2	482,49	1	-
GE553Y443	1" x 1/2"	3	593,76	1	-
GE553Y444	1" x 1/2"	4	675,45	1	-
GE553Y445	1" x 1/2"	5	759,81	1	-
GE553Y446	1" x 1/2"	6	852,30	1	-
GE553Y447	1" x 1/2"	7	944,80	1	-
GE553Y448	1" x 1/2"	8	1037,29	1	-
GE553Y452	1" x 3/4"	2	491,36	1	-
GE553Y453	1" x 3/4"	3	574,50	1	-
GE553Y454	1" x 3/4"	4	695,20	1	-
GE553Y455	1" x 3/4"	5	784,94	1	-
GE553Y456	1" x 3/4"	6	883,33	1	-
GE553Y552	1"1/4 x 3/4"	2	630,74	1	-
GE553Y553	1"1/4 x 3/4"	3	708,84	1	-
GE553Y554	1"1/4 x 3/4"	4	788,27	1	-
GE553Y555	1"1/4 x 3/4"	5	867,74	1	-
GE553Y556	1"1/4 x 3/4"	6	944,90	1	-
GE553Y557	1"1/4 x 3/4"	7	1026,50	1	-
GE553Y558	1"1/4 x 3/4"	8	1105,98	1	-
GE553Y559	1"1/4 x 3/4"	9	1185,42	1	-
GE553Y560	1"1/4 x 3/4"	10	1264,90	1	-

Узел коллекторный отопления этажный, подключение к системе с регулятором перепада давления, подключение к потребителям тип В3: с шаровым краном, отводом с накидной гайкой, балансировочным клапаном - регулятором перепада давлений и проставкой на место монтажа теплосчетчика.



## GE550-R3

КОД	СОЕДИНЕНИЯ	ВЫХОДЫ КОЛЛЕКТОРОВ	ЦЕНА, €	☐	☒
GE550Y172	1 1/4" x 3/4"	2	1119,93	1	-
GE550Y173	1 1/4" x 3/4"	3	1495,55	1	-
GE550Y174	1 1/4" x 3/4"	4	1870,80	1	-
GE550Y175	1 1/4" x 3/4"	5	2290,45	1	-
GE550Y176	1 1/4" x 3/4"	6	2637,02	1	-

Узел коллекторный отопления для индивидуального учёта тепла, этажный, с индивидуальной балансировкой. От 2 до 6 подключений.

Содержит:

- Пару коллекторов линий подачи и обратной, с группами подключения квартир. Группа подачи содержит балансировочный клапан - регулятор расхода, кран шаровый со штуцером для подключения датчика теплосчётчика. Группа обратная содержит автоматический регулятор перепада давления, пару шаровых кранов с накидной гайкой, для установки теплосчётчика, и трубку-проставку.
- Пару концевых групп с автоматическим воздухоотводчиком и дренажным краном.
- Запорную арматуру на входе/выходе в узел, с возможностью установки манометров.
- Грязевой фильтр.
- Монтажные кронштейны.

Дополнительно комплектуется:

- Манометрами R225l.
- Термометрами R540F для установки в рукоятки кранов R749F.
- Теплосчётчиками GE552.



## GE550-R4

КОД	СОЕДИНЕНИЯ	ВЫХОДЫ КОЛЛЕКТОРОВ	ЦЕНА, €	☐	☒
GE550Y252	1 1/4" x 3/4"	2	829,19	1	-
GE550Y253	1 1/4" x 3/4"	3	924,52	1	-
GE550Y254	1 1/4" x 3/4"	4	1021,64	1	-
GE550Y255	1 1/4" x 3/4"	5	1118,71	1	-
GE550Y256	1 1/4" x 3/4"	6	1212,69	1	-
GE550Y257	1 1/4" x 3/4"	7	1298,13	1	-
GE550Y258	1 1/4" x 3/4"	8	1393,25	1	-
GE550Y259	1 1/4" x 3/4"	9	1488,38	1	-
GE550Y260	1 1/4" x 3/4"	10	1583,51	1	-
GE550Y261	1 1/4" x 3/4"	11	1678,64	1	-
GE550Y251	1 1/4" x 3/4"	12	1773,77	1	-
GE550Y362	1" x 3/4"	2	534,29	1	-
GE550Y363	1" x 3/4"	3	642,31	1	-
GE550Y364	1" x 3/4"	4	737,44	1	-
GE550Y365	1" x 3/4"	5	832,57	1	-
GE550Y366	1" x 3/4"	6	924,67	1	-
GE550Y367	1" x 3/4"	7	1034,61	1	-
GE550Y368	1" x 3/4"	8	1144,56	1	-
GE550Y369	1" x 3/4"	9	1254,51	1	-
GE550Y370	1" x 3/4"	10	1364,46	1	-
GE550Y371	1" x 3/4"	11	1474,40	1	-
GE550Y372	1" x 3/4"	12	1584,35	1	-

Узел коллекторный горячего и холодного водоснабжения, для индивидуального учёта воды, этажный. От 2 до 12 подключений.

Содержит:

- Пару коллекторов горячей и холодной воды, с группами подключения квартир. Группа подключения содержит пару шаровых кранов с накидной гайкой и встроенным обратным клапаном, для установки водосчётчика, и трубку-проставку.
- Редукторы давления для установки и поддержания давления в системе на этаже.
- Запорную арматуру на входе в узел, с возможностью установки манометров.
- Грязевые фильтры.
- Монтажные хомуты для кронштейнов.

Дополнительно комплектуется:

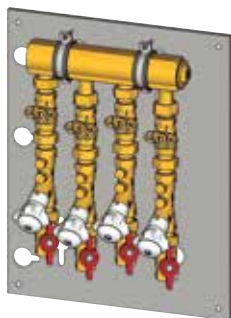
- Манометрами R225l.
- Термометрами R540F для установки в рукоятки кранов R749F.
- Водосчётчиками GE552-2.
- Кронштейнами консольными.



## GE550-3

Предварительно собранные коллекторные блоки подачи и возврата.

- Предусмотрена возможность для установки теплосчётчика с использованием пластиковой распорной трубы (теплосчётчик должен быть установлен, отделяя объемную часть от дисплея).
- В зависимости от версии предусмотрены многоквартирные блоки для санитарной воды, отопления и кондиционирования воздуха или универсальные металлические шаблоны.
- В зависимости от версии предусмотрены балансировочные клапаны, моторизированные зональные клапаны, моторизованные смесительные клапаны.
- Максимальная рабочая температура: 110 °С (90 °С с пластиковой распорной трубой).
- Максимальное рабочее давление: 16 бар (10 бар с пластиковой распорной трубой).

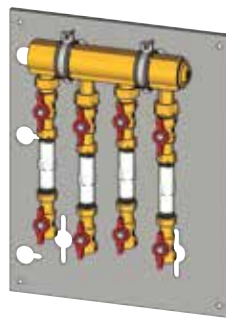


Блоки подачи отопления / кондиционирования воздуха:

- Направляющие для перемещения положения хомутов в вертикальном направлении.
- Зональный клапан, который может быть оснащен приводом (привод K270, K272).
- Балансировочные клапаны.
- Отсекающий клапан с держателем зонда для счётчика энергии.
- Возможность введения 5-й зоны КОД GE550Y094.
- Размеры рамы (Д x В x Г): 390 x 495 x 160 мм.

### GE550Y147 GE550Y117

КОД	СОЕДИНЕНИЯ	ЗОНЫ	ЦЕНА, €	□	⊞
GE550Y147	1 1/4" x 3/4"	4	615,38	1	-
GE550Y117	1 1/4" x 3/4"	3	480,00	1	-

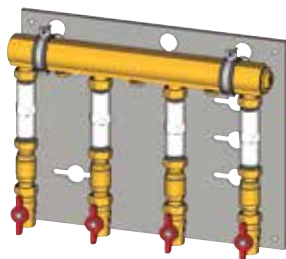


Блоки возврата отопления / кондиционирования воздуха

- Направляющие для перемещения положения хомутов в вертикальном направлении.
- Пластиковая распорка (счётчик GE552 3/4" заказывается отдельно).
- Запорный кран.
- Возможность введения 5-й зоны КОД GE550Y093.
- Размеры рамы (Д x В x Г): 390 x 495 x 110 мм.

### GE550Y146 GE550Y116

КОД	СОЕДИНЕНИЯ	ЗОНЫ	ЦЕНА, €	□	⊞
GE550Y146	1 1/4" x 3/4"	4	368,07	1	-
GE550Y116	1 1/4" x 3/4"	3	300,08	1	-

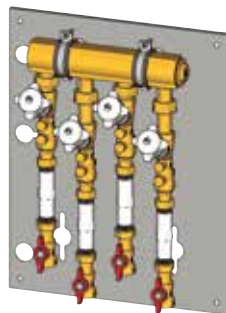


Блоки подачи отопления / кондиционирования воздуха:

- Направляющие для перемещения положения хомутов в вертикальном направлении.
- Пластиковая распорка установки насоса 15/7.
- Обратный клапан с увеличенной проходимостью (размер 1").
- Запорный кран с держателем зонда для прибора учета.
- Возможность введения 5-й зоны КОД GE550Y092.
- Размеры рамы (Д x В x Г): 495 x 390 x 115 мм.

### GE550Y145 GE550Y115

КОД	СОЕДИНЕНИЯ	ЗОНЫ	ЦЕНА, €	□	⊞
GE550Y145	1 1/4" x 3/4"	4	565,12	1	-
GE550Y115	1 1/4" x 3/4"	3	346,76	1	-

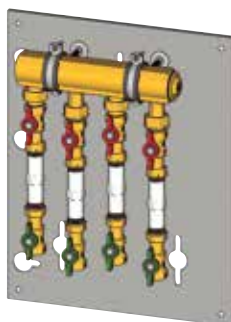


Блоки возврата отопления / кондиционирования воздуха

- Направляющие для перемещения положения хомутов в вертикальном направлении.
- Балансировочные клапаны.
- Пластиковая распорка (счётчик GE552 3/4" заказывается отдельно).
- Запорные краны.
- Возможность введения 5-й зоны КОД GE550Y091.
- Размеры рамы (Д x В x Г): 390 x 495 x 160 мм.

### GE550Y144 GE550Y114

КОД	СОЕДИНЕНИЯ	ЗОНЫ	ЦЕНА, €	□	⊞
GE550Y144	1 1/4" x 3/4"	4	506,67	1	-
GE550Y114	1 1/4" x 3/4"	3	408,11	1	-



Блоки санитарной горячей и/или холодной воды

- Направляющие для перемещения положения хомутов в вертикальном направлении.
- Пластиковая распорка (счётчик GE552-2 3/4" заказывается отдельно).
- Запорные краны сверху и снизу распорки.
- Запорный кран с обратным клапаном (зеленая ручка).
- 3 блока (GE555Y113) или 4 блока (GE555Y112) для санитарной воды.
- Возможность введения 5-й зоны КОД GE550Y090.
- Размеры рамы (Д x В x Г): 390 x 495 x 160 мм.

### GE550Y112 GE550Y113

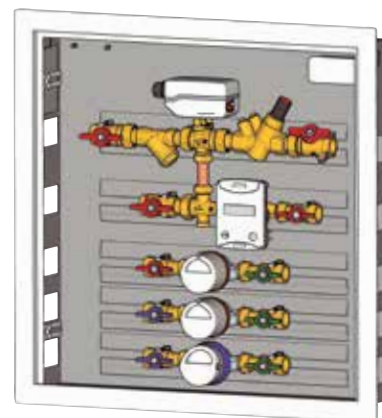
КОД	СОЕДИНЕНИЯ	ЗОНЫ	ЦЕНА, €	□	⊞
GE550Y112	1 1/4" x 3/4"	4	378,42	1	-
GE550Y113	1 1/4" x 3/4"	3	320,75	1	-

## GE555

КОД	СОЕДИНЕНИЯ	РАЗМЕРЫ (Д x В x Г) мм	БАЛАНСИРОВКА	БЛОКИ ДЛЯ СЧЕТЧИКОВ САНИТАРНОЙ ВОДЫ	ЦЕНА, €	□	⊞
<b>GE555Y461</b>	3/4"	500 x 500 x 110±160	только байпас	2	516,93	1	-
<b>GE555Y462</b>	3/4"	600 x 600 x 110±160	статическая	3	574,41	1	-
<b>GE555Y463</b>	1"	600 x 600 x 110±160	статическая	3	659,26	1	-
<b>GE555Y468</b>	3/4"	600 x 600 x 110±160	динамическая	3	404,26	1	-
<b>GE555Y469</b>	1"	600 x 600 x 110±160	динамическая	3	518,47	1	-

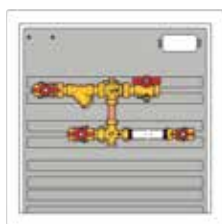
Модуль квартирный для централизованных систем отопления и / или кондиционирования воздуха в комплекте с:

- Запорными шаровыми кранами.
- Моторизованным зональным клапаном.
- Устройством для установки измеряющих устройств для санитарной / или технической воды.
- Устройством для установки теплосчётчика с использованием пластиковой проставки.
- Коробкой с клеммной колодкой для электрических соединений.
- Кожухом для зонда температуры подачи воды, встроенного в запорный кран.
- Шкафом из окрашенного металла (RAL9010), с дверкой с замком и рамой с регулируемой глубиной.
- Фурнитурой для соединения и крепления.
- Макс. рабочая температура 110 °С (90°С с пластиковой проставкой).
- Макс. рабочее давление 16 бар (10 бар с пластиковой проставкой).

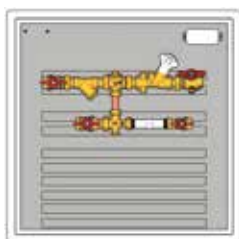


**Для завершения полной комплектации модуля GE555  
заказываются отдельно:**

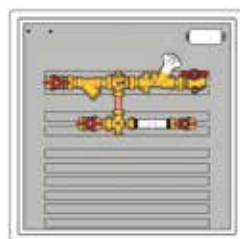
- Теплосчётчик, серия GE552.
- Блоки для санитарной/технической воды, серия GE550 или GE550-1.
- Электропривод для управления зональным клапаном, серия K270.
- Изоляция, серия GE551-4.
- Компоненты для передачи данных по линии M-Bus (серия GE552-BUS) или беспроводной линии M-Bus (серия GE552-W).



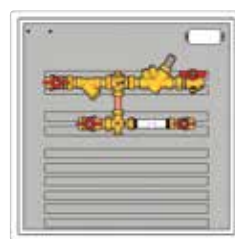
**GE555Y461**



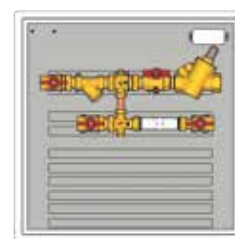
**GE555Y462**



**GE555Y463**



**GE555Y468**



**GE555Y469**



## GE555-3

КОД	СОЕДИНЕНИЯ	ВТОРИЧНАЯ ЗОНА		НАСОСЫ		ШАБЛОН	ЦЕНА, €
		СМЕШАННОЕ	ПРЯМОЕ СОЕДИНЕНИЕ	НОМЕР	ТИП		
GE555Y508	3/4"	1	-	1	электронным регулированием	GE551Y070	1228,40
GE555Y516	3/4"	-	1	1	электронным регулированием	GE551Y070	925,09
GE555Y526	3/4"	-	2	2	электронным регулированием	GE551Y071	1199,28
GE555Y527	3/4"	-	2	1	электронным регулированием	GE551Y071	1028,91
GE555Y536	3/4"	1	1	2	электронным регулированием	GE551Y071	1365,06
GE555Y538	3/4"	1	1	1	электронным регулированием	GE551Y071	1334,45

Модуль индивидуальный для централизованных систем отопления и / или кондиционирования воздуха

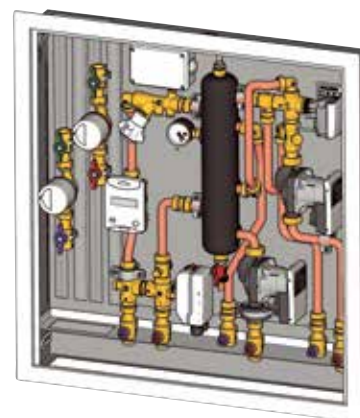
активного типа (с насосами), в комплекте с:

- Изолированным гидравлическим разделителем для гидравлического разделения первичного и вторичного контура. Оснащен спускным краном, ручным воздухоотводом и манометром.
- Двумя отводами во вторичном контуре со смешанной подачей и / или с прямой подачей.
- Насосами с электронным регулированием.
- Моторизованным зональным клапаном.
- Устройством для установки модуля внутри металлического каркаса, оснащенного запорными клапанами и направляющими для установки блоков санитарной и/или технической воды.
- Устройством для установки теплосчётчика с использованием пластиковой проставки.
- Коробкой с клеммной колодкой для электрических соединений.
- Кожухом для зонда температуры подачи воды.
- Фурнитурой для соединения и крепления.

Макс. рабочая температура 90°C.

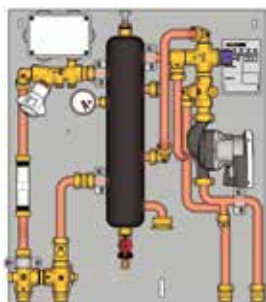
Макс. рабочее давление 6 бар.

Размеры шкафов с шаблоном (Д x В x Г): 700 x 750 x 110÷140 мм.

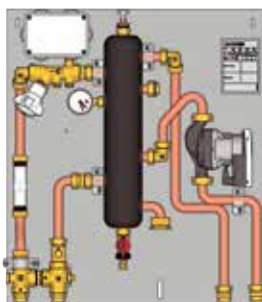


**ДЛЯ ЗАВЕРШЕНИЯ ПОЛНОЙ КОМПЛЕКТАЦИИ МОДУЛЯ GE555-3 ЗАКАЗЫВАЮТСЯ ОТДЕЛЬНО:**

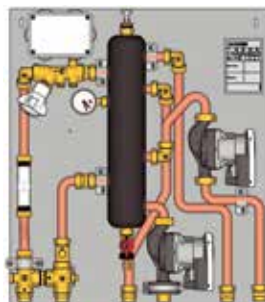
- Теплосчётчик, серия GE552.
- Блоки для санитарной/технической воды, серия GE550 или GE550-1.
- Электропривод для управления зональным клапаном, серия K270.
- Электропривод для управления смесительным клапаном, серия K282. Или комплект электропривода для смесительного клапана, код GE552Y205.
- Шаблон для установки на объекте, серия GE551-2.
- Изоляция, серия GE551-4.
- Компоненты для передачи данных по линии M-Bus (серия GE552-BUS) или беспроводной линии M-Bus (серия GE552-W).



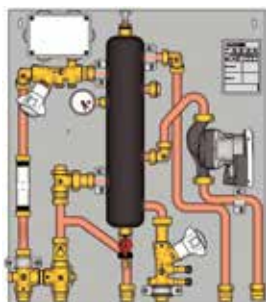
**GE555Y508**



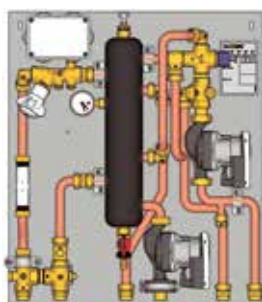
**GE555Y516**



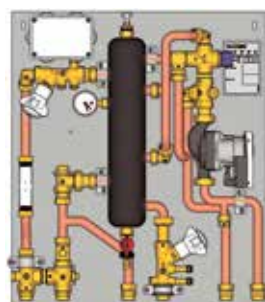
**GE555Y526**



**GE555Y527**



**GE555Y536**



**GE555Y538**

## ▶ Малые тепловые пункты

### GE556

КОД	СОЕДИНЕНИЯ	ОСНОВНЫЕ ХАРАКТЕРИСТИКИ	МОЩНОСТЬ ТЕПЛООБМЕННИКА	ЦЕНА, €	□	⊞
GE556Y301	3/4"	приоритетный клапан	44 кВт	1167,07	1	-
GE556Y302	3/4"	приоритетный клапан	58 кВт	1292,58	1	-
GE556Y303	3/4"	термостатический контроль и динамическая балансировка	58 кВт	1144,82	1	-
GE556Y314	3/4"	управление системой смягченной воды	44 кВт	1256,38	1	-

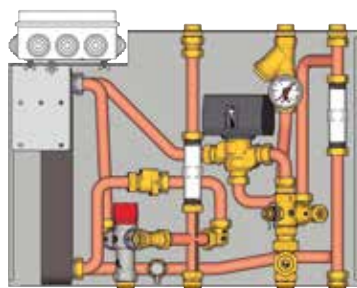
Малые тепловые пункты для управления системой отопления и производства горячей санитарной воды в централизованных системах. В комплекте с:

- Теплообменником для мгновенного производства горячей санитарной воды.
- Фильтром и кожухом для зонда температуры подачи на первичной стороне.
- Моторизованным зональным клапаном и запорно-регулирующим клапаном для статической балансировки на нагревательной стороне.
- Предрасположением для установки малого теплового пункта внутри металлического каркаса, оснащенного запорными клапанами.
- Устройством для установки теплосчётчика и счётчика санитарной воды с использованием пластиковых проставок.
- Коробкой с клеммной колодкой для электрических соединений.
- Фурнитурой для соединения и крепления.

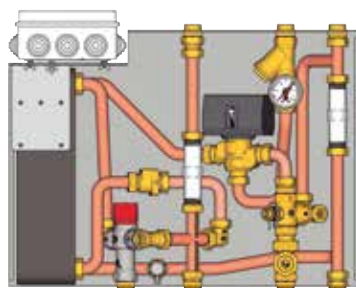
- Макс. рабочая температура 90°C

- Макс. рабочее давление 16 бар (10 бар с пластиковой распоркой)

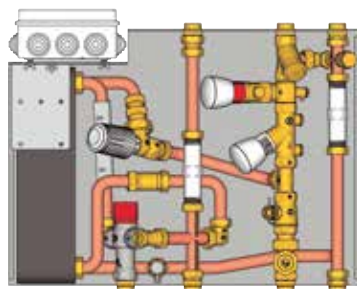
Размеры (Д x В x Г): 540 x 390 x 155 мм.



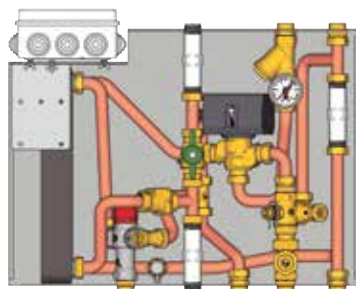
**GE556Y301**



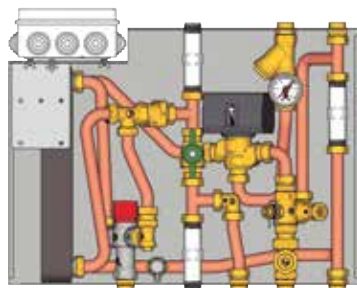
**GE556Y302**



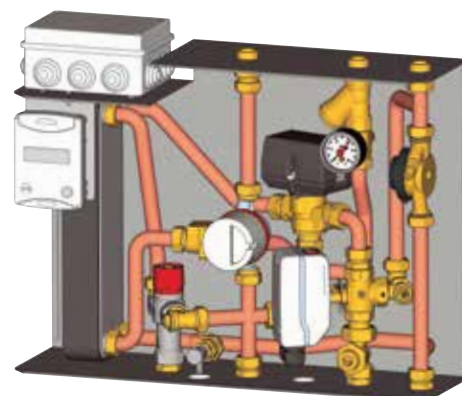
**GE556Y303**



**GE556Y304**



**GE556Y314**



#### ДЛЯ ЗАВЕРШЕНИЯ ПОЛНОЙ КОМПЛЕКТАЦИИ МАЛОГО ТЕПЛООВОГО ПУНКТА GE556 ЗАКАЗЫВАЮТСЯ ОТДЕЛЬНО:

- Теплосчётчик, серия GE552.
- Счётчик для санитарной воды, серия GE552-2.
- Электропривод для управления зональным клапаном, серия K270.
- Шаблон для установки на объекте.
- Комплект дополнительного клапана (только для GE556Y304 и GE556Y314).
- Компоненты для передачи данных по линии M-Bus (серия GE552-BUS) или беспроводной линии M-Bus (серия GE552-W).

#### ДЛЯ ВСЕХ ВЕРСИЙ МОЩНОСТЬ ТЕПЛООБМЕННИКА ОТНОСИТСЯ К СЛЕДУЮЩИМ УСЛОВИЯМ ЭКСПЛУАТАЦИИ:

- Первичный 75 °C, расход 1 м³/ч
- Вторичный 15-50 °C, 18 л/мин  
(24 л/мин для GE556Y302, GE556Y303)

#### ДЛЯ ВСЕХ ВЕРСИЙ С БОЛЬШИМ ТЕПЛООБМЕННИКОМ (GE556Y302, GE556Y303) МОЩНОСТЬ МОЖНО СЧИТАТЬ РАВНОЙ 44КВТ ПРИ СЛЕДУЮЩИХ УСЛОВИЯХ ЭКСПЛУАТАЦИИ:

- Первичный 65 °C, расход 1 м³/ч
- Вторичный 15-50 °C, 18 л/мин



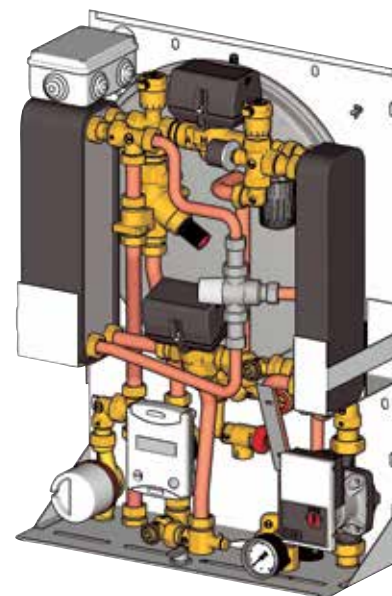
## GE556-1

КОД	СОЕДИНЕНИЯ	ОСНОВНЫЕ ХАРАКТЕРИСТИКИ	МОЩНОСТЬ ТЕПЛООБМЕННИКА	ШАБЛОНЫ	ЦЕНА, €
<b>GE556Y171</b>	3/4"	Отопление	17,4 кВт	GE551Y081	1897,30
<b>GE556Y176</b>	3/4"	Отопление/ГВС	17,4 кВт / 56 кВт	GE551Y082	2821,61
<b>GE556Y177</b>	3/4"	Отопление/ГВС	17,4 кВт / 67 кВт	GE551Y082	2867,85

Малый тепловой пункт с двумя теплообменниками для централизованных систем высоко- и низкотемпературного отопления и горячей санитарной воды (только для GE556Y172-Y173), в комплекте с:

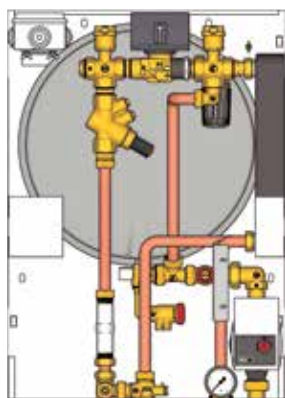
- Теплообменником для разделения вторичного контура отопления от первичного контура condominiuma.
- Теплообменником для мгновенного производства горячей санитарной воды (за исключением GE556Y171).
- Саморегулирующимся насосом, соответствующим директиве по энергопотребляющей продукции (2009/125 / ЕС), расширительным баком, предохранительным клапаном, манометром, датчиком давления, автоматическим воздушным клапаном на нагревательной стороне.
- Термостатическим контролем температуры нагрева (возможность высокой и низкой температуры).
- Зональным клапаном с приводом, на нагревательной стороне.
- Приоритетным управлением в производстве горячей санитарной воды (за исключением GE556Y171).
- TMV2+TMV3+WRAS-сертифицированным термостатическим смесителем, предохраняющим от ожогов (за исключением GE556Y171).
- Регулируемым байпасом, динамическим балансировочным клапаном, первичная сторона (за исключением байпаса, отсутствует первичный поток при неактивном малом тепловом пункте), автоматическим воздухоотводчиком.
- Устройством для установки малого теплового пункта внутри металлического каркаса, оснащенного запорными кранами.
- Устройством для установки теплосчётчика и счётчика санитарной воды (за исключением GE556Y171), с использованием пластиковых проставок (пластиковых контура отопления, и медных контура водоснабжения).
- Коробкой с клеммной колодкой для электрических соединений и приводов.
- Максимальная рабочая температура: 90 °С.
- Максимальное рабочее давление: 16 бар (10 бар с пластиковой распорной трубой).

Размеры (Д x В x Г): 450 x 630 x 180 мм

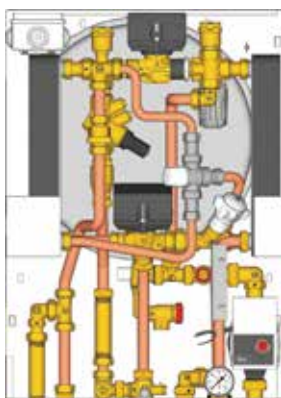


**ДЛЯ ЗАВЕРШЕНИЯ ПОЛНОЙ КОМПЛЕКТАЦИИ МАЛОГО ТЕПЛООВОГО ПУНКТА GE556 -1 ЗАКАЗЫВАЮТСЯ ОТДЕЛЬНО:**

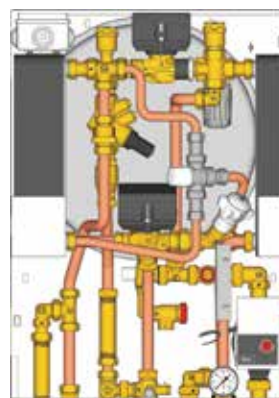
- Теплосчётчик, серия GE552.
- Счётчик для санитарной воды, серия GE552-2.
- Шаблон для установки на объекте.
- Компоненты для передачи данных по линии M-Bus (серия GE552-BUS) или беспроводной линии M-Bus (серия GE552-W).



**GE556Y171**



**GE556Y176**



**GE556Y177**

КОД	СОЕДИНЕНИЯ	ОСНОВНЫЕ ХАРАКТЕРИСТИКИ	МОЩНОСТЬ Теплообменника	ЦЕНА, €	□	⊕
GE556Y401	3/4"	Отопление/производство санитарной воды	58 кВт	2985,47	1	-
GE556Y402	3/4"	Отопление/производство санитарной воды	67 кВт	2621,93	1	-
GE556Y411	3/4"	Отопление/производство санитарной воды	58 кВт	2877,12	1	-
GE556Y412	3/4"	Отопление/производство санитарной воды	67 кВт	3368,86	1	-
K365PY002	-	Датчик нар. температуры	-	19,30	1	-
K480Y002	-	Пульт управ.	-	105,64	1	-

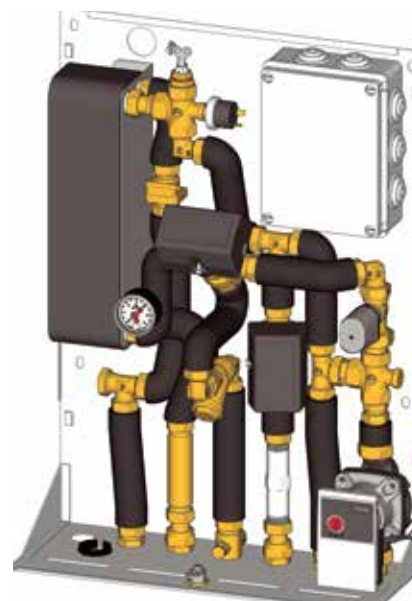
Высокоэффективный малый тепловой пункт для управления высокой/низкой температурой нагрева и производством санитарной воды в централизованных системах. В комплекте с:

- Теплообменником для мгновенного производства горячей санитарной воды.
- Реле потока для приоритетного управления горячей санитарной водой.
- Трехходовым переключающим клапаном.
- Двухходовым подмешивающим клапаном с приводом.
- Самомодулирующимся насосом, соответствующим директиве по энергопотребляющей продукции (2009/125 / ЕС).
- Фильтром и ручным воздухоотводчиком на первичной стороне.
- Регулируемым байпасом и запорно-регулирующим клапаном для статической балансировки, на нагревательной стороне.
- Предохранительным реле давления для низкого давления.
- Терморегулирующим предохранительным клапаном на нагревательной стороне.
- Полностью изолированными трубами.
- Электронным блоком терморегуляции с фиксированной точкой (ЗАДАННАЯ ВЕЛИЧИНА) для управления температурой горячей санитарной воды и климатической кривой нагрева, с внешней опорой датчика (опция).
- Дистанционное управления параметрами, с дисплеем.
- Контрольными датчиками температуры горячей санитарной воды (отопление и первичный возврат).
- Коробкой с клеммной колодкой для электрических соединений и приводов.
- Подходит для установки теплосчётчиков и счётчиков санитарной воды с использованием пластиковых трубок-проставок контура отопления и медных контура водоснабжения.

Экономия энергии: сокращение расхода первичной линии и снижение температур первичного возвратного потока.

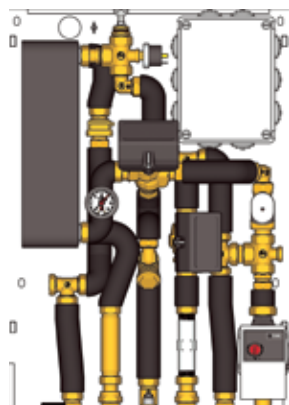
- Диапазон температур нагрева: низкая температура: 25+45 °C / высокая температура: 25+85 °C.
- Диапазон температур горячей санитарной воды: 30+60 °C (ЗАДАННАЯ ВЕЛИЧИНА 48 °C)
- Макс. рабочая температура: 90 °C.
- Макс. рабочее давление: 6 бар.

Размеры (Д x В x Г): 450 x 630 x 180 мм.



**ДЛЯ ЗАВЕРШЕНИЯ ПОЛНОЙ КОМПЛЕКТАЦИИ МАЛОГО ТЕПЛООВОГО ПУНКТА GE556-2 ЗАКАЗЫВАЮТСЯ ОТДЕЛЬНО:**

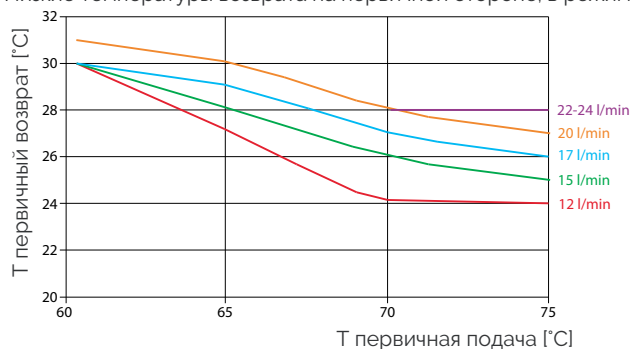
- Теплосчётчик, серия GE552.
- Счётчик для санитарной воды, серия GE552-2.
- Шаблон для установки на объекте.
- Компоненты для передачи данных по линии M-Bus (серия GE552-BUS) или беспроводной линии M-Bus (серия GE552-W).



**GE556Y401**

Режим экономии энергии

Низкие температуры возврата на первичной стороне, в режиме обогрева



## GE556-3

КОД	СОЕДИНЕНИЯ	ОСНОВНЫЕ ХАРАКТЕРИСТИКИ	МОЩНОСТЬ ТЕПЛООБМЕННИКА	ЦЕНА, €	☐	☒
GE556Y152	3/4"	Производство санитарной воды	56 кВт	534,78	1	-

Малый тепловой пункт с теплообменником для производства горячей санитарной воды, в комплекте с:

- Теплообменником для мгновенного производства горячей санитарной воды.
- Термостатическим смесителем.
- Статическим балансирующим клапаном.
- Обратным клапаном, контура водоснабжения.
- Полимерной трубкой-проставкой для установки теплосчетчика и прибора учета воды.

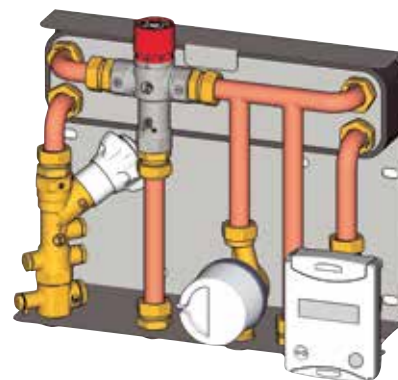
Размеры: 330 x 295 x 120 мм.

### ПЕРВИЧНЫЙ КОНТУР

- Максимальная рабочая температура: 90°C.
- Максимальное рабочее давление: 16 бар.

### КОНТУР ГВС

- Максимальная рабочая температура: 30°C (горячая сторона).
- Максимальное рабочее давление: 10 бар.



### ДЛЯ ЗАВЕРШЕНИЯ ПОЛНОЙ КОМПЛЕКТАЦИИ МАЛОГО ТЕПЛООВОГО ПУНКТА GE556-3 ЗАКАЗЫВАЮТСЯ ОТДЕЛЬНО:

- Теплосчётчик, серия GE552.
- Счётчик для санитарной воды, серия GE552-2.
- Изоляция, серия GE551-4.
- Компоненты для передачи данных по линии M-Bus (серия GE552-BUS) или беспроводной линии M-Bus (серия GE552-W).

### ИДУТ РАБОТЫ - ЗАЩИТНЫЙ ШКАФ

## GE556-5

КОД	ОСНОВНЫЕ ХАРАКТЕРИСТИКИ	ЦЕНА, €	☐	☒
GE556Y501	базовый модуль - ниж. подклоч.	711,33	1	-
GE556Y502	базовый модуль - верх. подклоч.	763,33	1	-
GE556Y511	т.о. 16 пластин, 5 мм изол.	162,79	1	-
GE556Y512	т.о. 16 пластин, 20 мм изол.	183,26	1	-
GE556Y513	т.о. 26 пластин, 5 мм изол.	206,52	1	-
GE556Y514	т.о. 26 пластин, 20 мм изол.	225,33	1	-
GE556Y515	т.о. 36 пластин, 5 мм изол.	239,04	1	-
GE556Y516	т.о. 36 пластин, 20 мм изол.	256,07	1	-
GE556Y521	модуль ГВС без регул.	31,78	1	-
GE556Y522	модуль ГВС с регул.	130,01	1	-
GE556Y531	модуль перв. контура без регул.	18,15	1	-
GE556Y532	модуль перв. контура с регул. перепада давл.	176,54	1	-
GE556Y541	модуль втор. контура без регул.	57,67	1	-
GE556Y542	модуль втор. контура с регул. расхода	96,05	1	-
GE556Y543	модуль втор. контура с термостат. регул.	92,84	1	-
GE556Y546	модуль втор. контура низкой темп.	429,85	1	-
GE556Y551	изоляция	61,49	1	-
GE556Y561	выход ГВС - патрубки	27,48	1	-
GE556Y562	модуль рецикул. с насосом	284,88	1	-
GE556Y563	модуль рецикул. без насоса	13,59	1	-
GE556Y566	термостат. байпас	68,89	1	-
GE556Y569	слив. клапаны	24,70	1	-
GE551Y078	панель для 6 кранов с изол.	176,44	1	-
GE551Y079	панель для 6 кранов без изол.	171,25	1	-
GE551Y170	кожух корпуса	199,70	1	-
GE500Y254	кран ХВС	23,63	1	-
GE500Y255	2 крана отопл.	47,92	1	-

Модульные тепловые пункты для подготовки горячей санитарной воды с использованием тепловой энергии центральной системы отопления.

Достоинство модульных тепловых пунктов GE556-5 заключается в возможности создания на основе базового модуля и комплектующих узлов готового блока в зависимости от потребностей установки (высокотемпературный или низкотемпературные контуры, необходимость гидравлической балансировки, управление горячей и / или холодной водой для бытового потребления, и т.д.)

### ОСНОВНЫЕ ОСОБЕННОСТИ

- Гидравлические соединения: 3/4" М.
- Мощность теплообменника для санитарного водоснабжения до 50 кВт.
- Приоритет при подготовке воды.
- Термоизоляция из полипропилена.
- Возможность установки приборов учета тепловой энергии и воды.





















### INFO

Для выбора подходящей конфигурации, пожалуйста, обратитесь в наш технический отдел.

### ДОПОЛНИТЕЛЬНЫЕ ВОЗМОЖНОСТИ

- Верхний или нижний подвод первичных контуров.
- Клапан регулирования перепада давления в первичном контуре.
- Контроль горячей воды термостатическим клапаном.
- Контроль расхода высокотемпературного отопительного контура статическим балансирующим клапаном.
- Дополнительный низкотемпературный контур отопления с термостатическим управлением и циркуляционным насосом.
- Термостатический байпас для поддержания постоянной температуры горячей воды в теплообменнике.
- Комплект рециркуляции с циркуляционным насосом или без него для контура ГВС.
- Дизайн дверцы шкафа, позволяющий выполнить монтаж в существующий интерьер.

**ПОДБОР УЗЛОВ И ДОПОЛНИТЕЛЬНЫХ КОМПОНЕНТОВ ДЛЯ СОЗДАНИЯ ГОТОВОГО МОДУЛЬНОГО ТЕПЛООВОГО ПУНКТА**

БАЗОВЫЙ КОД	КОНТУР ЦИРКУЛЯЦИИ ВОДОСНАБЖЕНИЯ		ПЕРВИЧНЫЙ КОНТУР	ВТОРИЧНЫЙ КОНТУР	ОПЦИИ	
	ТЕПЛООБМЕННИК	КОМПОНЕНТЫ УПРАВЛЕНИЯ			ТЕПЛОИЗОЛЯЦИЯ	ДРУГИЕ ОПЦИИ
<b>GE556Y501</b> Базовый модуль, нижнее подключение 	<b>GE556Y511</b> Теплообменник 16 пластин + 5 мм теплоизоляция 	<b>GE556Y521</b> Производство ГВС без контроля 	<b>GE556Y531</b> Соединения первичного контура без элементов управления 	<b>GE556Y541</b> Вторичный контур, прямой нагрев без элементов управления 	<b>GE556Y551</b> Теплоизоляция 	<b>GE556Y561</b> Выходной узел ГВС 
<b>GE556Y502</b> Базовый модуль, верхнее подключение 	<b>GE556Y512</b> Теплообменник 16 пластин + 20 мм теплоизоляция 	<b>GE556Y522</b> Производство ГВС с термостатическим контролем 	<b>GE556Y532</b> Соединения первичного контура с контролем перепада давления 	<b>GE556Y542</b> Вторичный контур, прямой нагрев со статической балансировкой 		<b>GE556Y562</b> Выходной узел рециркуляции ГВС с насосом 
	<b>GE556Y513</b> Теплообменник 26 пластин + 5 мм теплоизоляция <b>GE556Y514</b> Теплообменник 26 пластин + 20 мм теплоизоляция <b>GE556Y515</b> Теплообменник 36 пластин + 5 мм теплоизоляция <b>GE556Y516</b> Теплообменник 36 пластин + 20 мм теплоизоляция			<b>GE556Y543</b> Вторичный контур, прямой нагрев, клапан предохранительной, возможна установка термоэлектрического привода 		<b>GE556Y563</b> Выходной узел рециркуляции ГВС без насоса 
				<b>GE556Y546</b> Вторичный контур, низкотемпературный нагревательный комплект (насос + термостатическая головка) 		<b>GE556Y566</b> Термостатический байпас для поддержания постоянной температуры ГВС теплообменника 
				① Комплект GE556Y546 можно заказать отдельно или в сочетании с одним из комплектов GE556Y541 / 542/543.		<b>GE556Y569</b> Дренажные клапаны 

Для завершения модификации теплового пункта GE556-5, следующие комплектующие могут быть заказаны отдельно:

<b>GE551Y078</b> Шаблон с 6 запорными клапанами, для GE556Y501 или GE556Y502, включая изоляцию GE556Y551 	<b>GE551Y079</b> Шаблон с 6 запорными клапанами, для GE556Y501 или GE556Y502, без изоляции 	<b>GE500Y254</b> Дополнительный клапан ГВС, для установки на шаблон с дополнительным комплектом GE556Y561 	<b>GE500Y255</b> Пара дополнительных клапанов для низкотемпературного контура, подача и обратка отопления, для установки на шаблон с комплектом GE556Y546 для вторичного контура 	<b>GE551Y170</b> Металлическая крышка, только для теплового пункта с шаблоном GE551Y078 	<b>R473/R473M</b> Термоэлектрический привод, нормально закрытый для управления клапаном предварительной настройки, входит в комплект GE556Y543 R473X221-R473MX221: 230 В R473X222-R473MX222: 24 В 	<b>GE552</b> Приборы учета тепловой энергии и воды 	<b>GE552-2</b> Приборы учета тепловой энергии и воды 
--	--	---	--	---	--	--	--

① Предпоследняя цифра кода (например, GE556Y501) указывает на топологию модульного теплового пункта. Для обеспечения правильного функционирования модульного теплового пункта необходимо заказать хотя бы один компонент.

Соответствие цифры кода компонента конструкции теплового пункта:

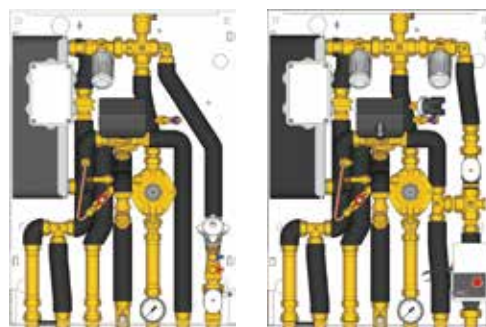
- 0 для базового теплового пункта
- 1 для теплообменника ГВС
- 2 для компонентов управления контуром ГВС
- 3 для компонентов гидравлической балансировки первичного контура
- 4 для компонентов управления вторичным контуром
- 5 для компонентов теплоизоляции
- 6 для компонентов дополнительных опций



## GE556-4

КОД	СОЕДИНЕНИЯ	ОСНОВНЫЕ ХАРАКТЕРИСТИКИ	МОЩНОСТЬ ТЕПЛООБМЕННИКА	ЦЕНА, €	□	⊞
GE556Y320	3/4"	Отопление и ГВС	21 кВт / 56 кВт	2151,42	1	1
GE556Y321	3/4"	Отопление и ГВС	21 кВт / 67 кВт	2217,98	10	1
GE556Y322	3/4"	Отопление и ГВС	10 кВт / 56 кВт	2482,02	1	1
GE556Y323	3/4"	Отопление и ГВС	10 кВт / 67 кВт	2548,47	1	0

Малый тепловой пункт для отопления и ГВС, с автоматическим регулятором перепада давления.



**GE556Y320  
GE556Y321**

**GE556Y322  
GE556Y323**

## ➤ Блоки в сборе для индивидуального учёта

### GE550

КОД	СОЕДИНЕНИЯ	ВИД САНИТАРНОЙ ВОДЫ	НОМИНАЛЬНЫЙ РАСХОД м³/ч	МАКС. ТЕМПЕРАТУРА ВОДЫ	СЧЁТЧИК ВОДЫ	ХОМУТЫ	ДЛИНА БЛОКА мм	ЦЕНА, €	□	⊞
GE550Y004	3/4"	холодная	1,5	30 °С	ДА	включены	262	171,95	1	-
GE550Y005	1"	холодная	2,5	30 °С	ДА	включены	310	235,40	1	-
GE550Y014	3/4"	горячая	1,5	90 °С	ДА	включены	262	199,69	1	-
GE550Y015	1"	горячая	2,5	90 °С	ДА	включены	310	235,40	1	-
GE550Y008	3/4"	горячая - техническая вода	1,5	30 °С	ДА	включены	262	229,68	1	-
GE550Y101	3/4"	холодная	1,5	-	НЕТ	включены	262	57,70	1	-
GE550Y102	1"	холодная	2,5	-	НЕТ	включены	310	80,61	1	-
GE550Y103	3/4"	горячая	1,5	-	НЕТ	включены	262	57,70	1	-
GE550Y104	1"	горячая	2,5	-	НЕТ	включены	310	81,04	1	-

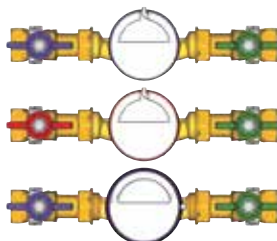
Счётчики санитарной воды в комплекте с:

- Запорными шаровыми кранами.
- Обратным клапаном, интегрированным в отсекающий шаровой кран (зеленая ручка).
- Пластиковой проставкой для счётчиков воды.
- Поставляется со счётчиком воды или без него.

Макс. рабочая температура: 30°С для холодной санитарной воды

90°С для горячей санитарной воды

Макс. рабочее давление 16 бар (10 бар с пластиковой распоркой).



**GE550Y004 - GE550Y005  
GE550Y014 - GE550Y015  
GE550Y008**



**GE550Y101-GE550Y102  
GE550Y103-GE550Y104**

### GE550-1

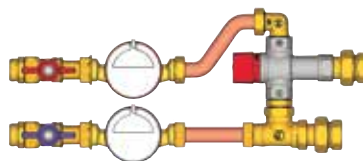
КОД	СОЕДИНЕНИЯ	ВИД САНИТАРНОЙ ВОДЫ	НОМИНАЛЬНЫЙ РАСХОД м³/ч	МАКС. ТЕМПЕРАТУРА ВОДЫ	СЧЁТЧИКИ ВОДЫ	ХОМУТЫ	ДЛИНА БЛОКА мм	ЦЕНА, €	□	⊞
GE550Y024	3/4"	холодная + горячая	1,5	90 °С (горячая сторона)	ДА	включены	420	468,71	1	-
GE550Y111	3/4"	холодная + горячая	1,5	90 °С (горячая сторона)	НЕТ	включены	420	183,46	1	-

Счётчики санитарной воды со встроенным термостатическим смесителем. В комплекте с:

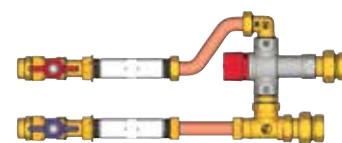
- Запорными шаровыми кранами.
- Обратным клапаном.
- Пластиковой проставкой для счётчиков воды.
- Поставляется со счётчиком воды или без него.

Макс. рабочая температура: 30°С на стороне холодной санитарной воды 90°С на стороне горячей санитарной воды

Макс. рабочее давление 16 бар (10 бар с пластиковой распоркой).



**GE550Y024**



**GE550Y111**

## БЛОКИ ПОДАЧИ

КОД	СОЕДИНЕНИЯ	НОМИНАЛЬНЫЙ РАСХОД м³/ч	ЗОНАЛЬНЫЕ КЛАПАНЫ	БАЛАНСИРОВОЧНЫЕ КЛАПАНЫ	ФИЛЬТР	ХОМУТЫ	ДЛИНА БЛОКА, мм	ЦЕНА, €	□	⊞
<b>GE550Y121</b>	3/4"	1,5	НЕТ	НЕТ	ДА	включены	264	85,71	1	10
<b>GE550Y122</b>	1"	2,5	НЕТ	НЕТ	ДА	включены	316	115,31	1	0
<b>GE550Y123</b>	3/4"	1,5	2-ходовой	НЕТ	НЕТ	включены	237	79,80	1	0
<b>GE550Y124</b>	3/4"	1,5	2-ходовой	НЕТ	ДА	включены	320	104,50	1	0
<b>GE550Y125</b>	1"	2,5	2-ходовой	НЕТ	ДА	включены	371	150,20	1	0
<b>GE550Y135</b>	1"	2,5	2-ходовой	ДА	ДА	включены	508	248,09	1	0
<b>GE550Y136</b>	3/4"	1,5	2-ходовой	ДА	ДА	включены	439	191,53	1	0
<b>GE550Y137</b>	3/4"	1,5	НЕТ	ДА	НЕТ	включены	264	142,21	1	8
<b>GE550Y138</b>	3/4"	1,5	НЕТ	ДА	ДА	включены	345	163,50	1	5
<b>GE550Y139</b>	1"	2,5	НЕТ	ДА	ДА	включены	411	211,21	1	5

Блоки измерения подачи в контурах отопления и / или кондиционирования воздуха. В комплекте с:

- Запорными шаровыми кранами.
- В зависимости от версии имеются соединения 3/4" или 1", моторизованный зональный клапан, статический балансировочный клапан и фильтр с корзиной.
- Макс. рабочая температура 110°C.
- Макс. рабочее давление 16 бар.



**GE550Y121**  
**GE550Y122**



**GE550Y123**



**GE550Y124**  
**GE550Y125**



**GE550Y135**  
**GE550Y136**



**GE550Y137**



**GE550Y138**  
**GE550Y139**

## БЛОК ВОЗВРАТА

КОД	СОЕДИНЕНИЯ	НОМИНАЛЬНЫЙ РАСХОД м³/ч	ПЛАСТИКОВАЯ РАСПОРКА	ХОМУТЫ	ДЛИНА БЛОКА мм	РАСПОРКА межосевое расстояние мм	ЦЕНА, €	□	⊞
<b>GE550Y129</b>	3/4"	1,5	ДА	включены	254	110	56,05	1	-
<b>GE550Y130</b>	1"	2,5	ДА	включены	300	130	71,80	1	-

Блоки измерения возврата в контурах отопления и / или кондиционирования воздуха. В комплекте с:

- Запорными шаровыми кранами (герметизируемые).
- Пластиковой проставкой для установки прибора учета.
- В зависимости от версии имеются соединения 3/4" или 1".
- Макс. рабочая температура 110°C (90°C с пластиковой распоркой).
- Макс. рабочее давление 16 бар (10 бар с пластиковой распоркой).

## БЛОКИ ПОДАЧИ И ВОЗВРАТА

КОД	СОЕДИНЕНИЯ	НОМИНАЛЬНЫЙ РАСХОД м³/ч	ЗОНАЛЬНЫЕ КЛАПАНЫ	БАЛАНСИРОВКА	ХОМУТЫ	ДЛИНА БЛОКА мм	РАСПОРКА межосевое расстояние мм	ЦЕНА, €	□	⊞
<b>GE550Y166</b>	3/4"	1,5	3-ходовой	НЕТ	включены	422	110	165,08	1	-
<b>GE550Y167</b>	1"	2,5	3-ходовой	НЕТ	включены	491	130	235,50	1	-
<b>GE550Y168</b>	3/4"	1,5	3-ходовой	статическая	включены	453	110	205,69	1	-
<b>GE550Y169</b>	1"	2,5	3-ходовой	статическая	включены	491	130	258,80	1	-
<b>GE550Y170</b>	3/4"	1,5	3-ходовой	динамическая	включены	444	110	323,72	1	-
<b>GE550Y171</b>	1"	2,5	3-ходовой	динамическая	включены	490	130	478,13	1	-

Блоки измерения подачи и возврата в контурах отопления и / или кондиционирования воздуха в комплекте с:

- Отсекающим шаровым клапаном, может быть загерметизирован, может быть опечатан.
- Фильтром с корзиной из нержавеющей стали.
- Пластиковой проставкой для установки прибора учета.
- В зависимости от версии имеются соединения 3/4" и 1", в наличии статические или динамические балансировочные клапаны.
- Максимальная рабочая температура: 110°C (90 °C с пластиковой распорной трубой).
- Максимальное рабочее давление: 16 бар (10 бар с пластиковой распорной трубой).



**GE550Y166**  
**GE550Y167**



**GE550Y168**  
**GE550Y169**



**GE550Y170**  
**GE550Y171**

## Комплектующие систем учёта (шкафы, шаблоны, теплоизоляция)

### GE551



Шкафы для скрытого монтажа из окрашенного листового металла (RAL9010) в комплекте с:

- Запирающейся дверью.
- Регулируемой глубиной рамы.
- Передними и боковыми отверстиями для подключения труб, с заглушками (в случае неиспользования).
- Коробом для электрических компонентов.

КОД	РАЗМЕРЫ (Д x В x Г) мм	ЗОНА ОТОПЛЕНИЯ/КОНДИЦИОНИРОВАНИЯ	НАПРАВЛЯЮЩИЕ ДЛЯ САНИТАРНЫХ БЛОКОВ	ЦЕНА, €	□	⊞
<b>GE551Y031</b>	750 x 1500 x 190	3÷4	3÷4	938,74	1	-
<b>GE551Y038</b>	500 x 500 x 110	1	2	270,53	1	-
<b>GE551Y039</b>	600 x 600 x 110	1	3	295,07	1	-
<b>GE551Y040</b>	600 x 1100 x 110	2	6	490,90	1	-

### GE551-1

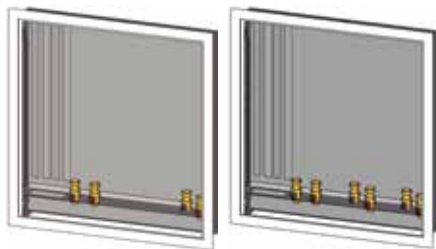


Электро-оцинкованная металлическая рама для установки измерительных устройств для отопления и / или кондиционирования воздуха и устройств для санитарной и / или технической воды.

КОД	РАЗМЕРЫ (Д x В x Г) мм	ЗОНА ОТОПЛЕНИЯ/КОНДИЦИОНИРОВАНИЯ	НАПРАВЛЯЮЩИЕ ДЛЯ САНИТАРНЫХ БЛОКОВ	ЦЕНА, €	□	⊞
<b>GE551Y154</b>	500 x 500 x 10	1	3	34,09	1	-

### GE551-2

ШАБЛОНЫ ДЛЯ МОДУЛЕЙ ТЕПЛОВЫХ ПУНКТОВ С ГИДРАВЛИЧЕСКИМ РАЗДЕЛИТЕЛЕМ, GE555-3



Шаблоны для установки на объекте модулей пользователя и/или малых тепловых пунктов для измерительных систем

Внимание.  
Шаблоны устанавливаются на толщину 140мм (с использованием регулируемой рамы) с изоляцией GE551Y174.

**GE551Y070**  
**GE551Y071**

КОД	СОЕДИНЕНИЯ	РАЗМЕРЫ (Д x В x Г) мм	№ ОТСЕКАЮЩИХ КЛАПАНОВ	ЦЕНА, €	□	⊞
<b>GE551Y070</b>	3/4"	700 x 750 x 110=140	4	451,46	1	-
<b>GE551Y071</b>	3/4"	700 x 750 x 110=140	6	451,46	1	-

ШАБЛОНЫ ДЛЯ СТАНДАРТНЫХ МАЛЫХ ТЕПЛОВЫХ ПУНКТОВ, GE556



Шаблон для установки на объекте, включающий дверь с замком.

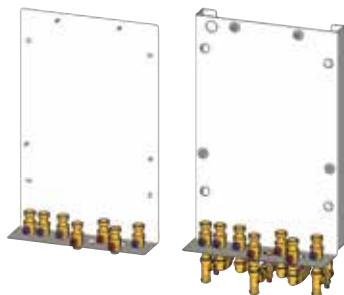
**GE551Y072:**  
внешняя версия.

**GE551Y073:**  
встроенная версия.

**GE551Y072**  
**GE551Y073**

КОД	СОЕДИНЕНИЯ	РАЗМЕРЫ (Д x В x Г) мм	№ ОТСЕКАЮЩИХ КЛАПАНОВ	ЦЕНА, €	□	⊞
<b>GE551Y072</b>	3/4"	560 x 570 x 165	7	407,69	1	-
<b>GE551Y073</b>	3/4"	570 x 770 x 165	7	296,04	1	-

ШАБЛОНЫ ДЛЯ МАЛЫХ ТЕПЛОВЫХ ПУНКТОВ С ДВОЙНЫМ ТЕПЛОБМЕННИКОМ, GE556-1



Шаблон для установки на объекте, включающий отсекающие клапаны и металлическую базу для их правильного расположения.

**GE551Y083, GE551Y084:**  
с системой управления соединением сверху или снизу

КОД	СОЕДИНЕНИЯ	РАЗМЕРЫ (Д x В x Г) мм	№ ОТСЕКАЮЩИХ КЛАПАНОВ	ЦЕНА, €	□	⊞
<b>GE551Y081</b>	3/4"	450 x 720 x 150	4	124,62	1	-
<b>GE551Y082</b>	3/4"	450 x 720 x 150	7	222,93	1	-
<b>GE551Y083</b>	Ø22	450 x 720 x 208	4	266,42	1	-
<b>GE551Y084</b>	Ø22	450 x 720 x 208	7	394,25	1	-

ШАБЛОНЫ ДЛЯ МАЛЫХ ТЕПЛОВЫХ ПУНКТОВ С ЭЛЕКТРОННОЙ РЕГУЛИРОВКОЙ, GE556-2



Шаблон для установки на объекте, включающий отсекающие клапаны и металлическую базу для их правильного расположения.

КОД	СОЕДИНЕНИЯ	№ ОТСЕКАЮЩИХ КЛАПАНОВ	ЦЕНА, €	□	⊞
<b>GE551Y074</b>	3/4"	6	175,78	1	-



## GE551-3

ХОМУТЫ



Пластиковые хомуты для крепления измерительных узлов для блоков отопления и/или кондиционирования воздуха и для санитарной и/или технической воды.

КОД	РАЗМЕРЫ	ИСПОЛЬЗОВАНИЕ	ЦЕНА, €	□	⊞
GE551Y002	DN25	Для выходов 3/4"	4,79	1	-
GE551Y003	DN32	Для выходов 3/4"	5,41	1	-
GE551Y004	DN40	Для выходов 1"	6,50	1	-

## GE551-4

ИЗОЛЯЦИЯ



Изоляция для блока подачи отопления и / или кондиционирования воздуха, GE550Y136.

Размеры:  
465 x 125 x 90 мм (ДхВхГ).

**GE551Y171**

КОД	ЦЕНА, €	□	⊞
GE551Y171	38,56	1	-



Изоляция для СЧЁТЧИКОВ санитарной воды, серия GE552-2, только для размера 3/4".

Размеры:  
170 x 90 x 65 мм (ДхВхГ).

**GE551Y173**

КОД	ЦЕНА, €	□	⊞
GE551Y173	26,24	1	-



Изоляция для модулей с гидравлическим разделителем, серии GE555-3.

Размеры:  
410 x 560 x 115 мм (ДхВхГ).

**GE551Y174**

КОД	ЦЕНА, €	□	⊞
GE551Y174	74,89	1	-



Изоляция для модуля GE555Y461 и блока подачи и возврата отопления и / или кондиционирования GE550Y166.

Размеры:  
450 x 250 x 90 мм (ДхВхГ).

**GE551Y177**

КОД	ЦЕНА, €	□	⊞
GE551Y177	60,61	1	-



Изоляция из полиэтиленовой пены для модулей GE555Y462, GE555Y463, GE555Y468, GE555Y469 и блоков подачи и возврата отопления и / или кондиционирования, GE550Y167, GE550Y168, GE550Y169, GE550Y170, GE550Y171.

Размеры:  
530 x 250 x 90 мм (ДхВхГ).

**GE551Y178**

КОД	ЦЕНА, €	□	⊞
GE551Y178	64,88	1	-



Изоляция из полиэтиленовой пены для СЧЁТЧИКОВ GE550-3 с межосевым расстоянием 70 мм (коды GE550Y112, GE550Y113, GE550Y114, GE550Y116, GE550Y117, GE550Y144, GE550Y146, GE550Y147).

Размеры:  
300 x 110 x 80 мм (ДхВхГ).

**GE551Y179**

КОД	ЦЕНА, €	□	⊞
GE551Y179	37,83	1	-



Изоляция из полиэтиленовой пены малые тепловые пункты GE556Y172-173

Размеры:  
300 x 430 x 100 мм (ДхВхГ).

**GE551Y180**

КОД	ЦЕНА, €	□	⊞
GE551Y180	137,76	1	-



Изоляция из полиэтиленовой пены малый тепловой пункт GE556Y152

Размеры:  
370 x 300 x 140 мм (ДхВхГ).

**GE551Y181**

КОД	ЦЕНА, €	□	⊞
GE551Y181	136,35	1	-

## 349

КОД	РАЗМЕР	ЦЕНА, €	□	⊞
349Y004	3/4" - 110 мм	1,82	10	100
349Y016	1" - 130 мм	2,46	10	50

Вставка пластиковая для замены приборов теплоучета



